

Утверждена

(наименование документа об утверждении, включая наименования

органов государственной власти или органов местного

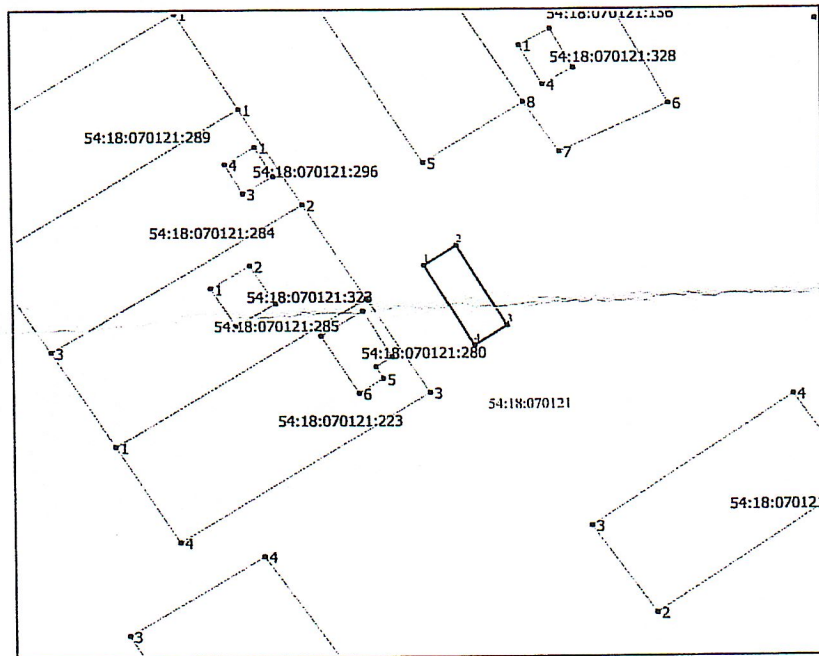
самоуправления, принявших решение об утверждении схемы

или подписавших соглашение о перераспределении земельных участков)

от _____ № _____

Схема расположения земельного участка или земельных участков на кадастровом плане территории

Условный номер земельного участка: -		
Площадь земельного участка 109 кв.м.		
Обозначение характерных точек границ	Координаты	
	X	Y
1	508761.15	4224633.20
2	508764.68	4224638.69
3	508750.04	4224647.03
4	508746.60	4224641.57



Условные обозначения:

Система координат МСК НСО, зона 4

Масштаб 1:1000

Существующая часть границы, сведения о которой достаточны для определения ее местоположения

Ново образованная часть границы, сведения о которой достаточны для определения ее местоположения

. 1

Характерная точка границы, сведения о которой позволяют однозначно определить ее положение на местности

54:18:070121

Граница и обозначение кадастрового квартала