



**МИНИСТЕРСТВО
СТРОИТЕЛЬСТВА
НОВОСИБИРСКОЙ ОБЛАСТИ**

ПРИКАЗ

21.07.2021

№ 495

г. Новосибирск

Об утверждении внесения изменений в правила землепользования и застройки Барлакского сельсовета Мошковского района Новосибирской области

В соответствии со статьями 31-33 Градостроительного кодекса Российской Федерации, руководствуясь Законом Новосибирской области от 18.12.2015 № 27-ОЗ «О перераспределении полномочий между органами местного самоуправления муниципальных образований Новосибирской области и органами государственной власти Новосибирской области и внесении изменения в статью 3 Закона Новосибирской области «Об отдельных вопросах организации местного самоуправления в Новосибирской области», постановлением Правительства Новосибирской области от 29.02.2016 № 57-п «Об установлении Порядка взаимодействия между органами местного самоуправления муниципальных образований Новосибирской области и министерством строительства Новосибирской области при реализации ими перераспределенных полномочий», приказами министерства строительства Новосибирской области от 28.12.2020 № 697, от 18.01.2021 № 12 «О подготовке проекта внесения изменений в правила землепользования и застройки Барлакского сельсовета Мошковского района Новосибирской области», с учетом заключения о результатах общественных обсуждений по проекту внесения изменений в правила землепользования и застройки Барлакского сельсовета Мошковского района Новосибирской области от 14.04.2021, с учетом заключения комиссии по подготовке проектов правил землепользования и застройки поселений, входящих в состав Новосибирской агломерации Новосибирской области, от 28.05.2021 **п р и к а з ы в а ю:**

1. Внести в правила землепользования и застройки Барлакского сельсовета Мошковского района Новосибирской области, утвержденные приказом министерства строительства Новосибирской области от 27.12.2019 № 722 «Об утверждении правил землепользования и застройки Барлакского сельсовета Мошковского района Новосибирской области», следующие изменения:

1) пункт 22 главы 6 после абзаца первого дополнить абзацем следующего содержания:

«В соответствии с частью 3.3 статьи 33 Градостроительного кодекса Российской Федерации в целях внесения изменений в правила землепользования и застройки в случаях, предусмотренных пунктами 3 - 6 части 2 и частью 3.1 статьи 33 Градостроительного кодекса Российской Федерации, а также в случае однократного изменения видов разрешенного использования, установленных градостроительным регламентом для конкретной территориальной зоны, без изменения ранее установленных предельных параметров разрешенного строительства, реконструкции объектов капитального строительства и (или) в случае однократного изменения одного или нескольких предельных параметров разрешенного строительства, реконструкции объектов капитального строительства, установленных градостроительным регламентом для конкретной территориальной зоны, не более чем на десять процентов проведение общественных обсуждений или публичных слушаний, опубликование сообщения о принятии решения о подготовке проекта о внесении изменений в правила землепользования и застройки и подготовка предусмотренного частью 4 статьи 33 Градостроительного кодекса Российской Федерации заключения комиссии не требуются.»;

2) пункт 26 главы 7 после абзаца первого дополнить абзацем следующего содержания:

«В случае внесения изменений в правила землепользования и застройки в целях реализации решения о комплексном развитии территории, в том числе в соответствии с частью 5.2 статьи 30 Градостроительного кодекса Российской Федерации, такие изменения должны быть внесены в срок не позднее чем девяносто дней со дня утверждения проекта планировки территории в целях ее комплексного развития.»;

3) в пункте 27 главы 7 слова «30 (тридцати)» заменить словами «двадцати пяти»;

4) в пункте 28 главы 7 слова «30 (тридцати)» заменить словами «двадцати пяти»;

5) пункт 31 главы 9 изложить в следующей редакции:

«31. На карте градостроительного зонирования установлены следующие виды территориальных зон (в скобках приводится их кодовое обозначение):

Жилые зоны:

Зона застройки индивидуальными жилыми домами (Жин);

Зона застройки индивидуальными жилыми домами в границах земель населенных пунктов села Барлак (БнЖин);

Зона застройки индивидуальными жилыми домами в границах земель населенных пунктов поселка Октябрьский (ОнЖин);

Зона застройки малоэтажными жилыми домами (Жмл);

Зона застройки многоэтажными жилыми домами (Жмн);

Зона застройки среднеэтажными жилыми домами (Жс);

Зона смешанной и общественно-деловой застройки (Жсод).

Общественно-деловые зоны:

Многофункциональная общественно-деловая зона (Ом);

Зона специализированной общественной застройки (Ос);

Зона специализированной общественной застройки в границах земель населенных пунктов (нОс);

Зона объектов коммунально-бытового назначения (ОмКБ);

Зона объектов здравоохранения (ОсЗ);

Зона дошкольных образовательных организаций (ОсДе);

Зона общеобразовательных организаций (ОсШк);

Зона объектов культуры и искусства (ОсКи);

Зона культовых зданий и сооружений (ОсР);

Зона объектов торговли (ОмТ);

Зона объектов общественного питания (ОмОп);

Зона исторической застройки (ДИК).

Производственные зоны, зоны инженерной и транспортной инфраструктур:

Производственная зона (П);

Производственная зона в границах земель населенных пунктов (нП);

Коммунально-складская зона (К);

Зона объектов коммунального обслуживания (ИК);

Зона объектов коммунального обслуживания в границах земель населенных пунктов (нИК);

Зона объектов связи (ИС);

Зона объектов железнодорожного транспорта (ТЖ);

Зона объектов автомобильного транспорта (ТА);

Зона объектов воздушного транспорта (ТВз);

Зона объектов трубопроводного транспорта (ТТ);

Зона уличной и дорожной сети (УДС).

Зоны сельскохозяйственного использования:

Зона животноводства (Сж);

Зона ведения садового хозяйства (Ссх);

Зона ведения огородничества (Со);

Зона сельскохозяйственного использования (Си);

Зона сельскохозяйственного использования в границах земель населенных пунктов (нСи);

Зона рыбоводства (СиР);

Зона ведения крестьянского фермерского хозяйства (СиКфх);

Производственная зона сельскохозяйственных предприятий (СиПп).

Зоны рекреационного назначения:

Зона объектов отдыха (Р);

Зона объектов отдыха в границах земель населенных пунктов (нР);

Зона объектов спорта (Рс);

Зона озелененных территорий общего пользования (Ртоп);

Зона озелененных территорий общего пользования в границах земель населенных пунктов (нРтоп);

Зона объектов туристического обслуживания (РТ);

Зона лесов (Л).

Зоны специального назначения:

Зона кладбищ (ДКл);

Зона складирования и захоронения отходов (ДСп).

Зоны размещения военных объектов и иные зоны специального назначения:

Зона режимных территорий (РежТ).

Иные территориальные зоны:

Зона акваторий (В);

Зона общего пользования водными объектами (Воп);

Зона гидротехнических сооружений (ВГ);

Зона территории общего пользования (ТОП).»;

6) главы 11, 12 изложить в редакции согласно приложению № 1 к настоящему приказу;

7) приложение № 1 листы № 1, № 2, № 3, № 4, № 5 изложить в редакции согласно приложению № 2 листы № 1, № 2, № 3, № 4, № 5 к настоящему приказу;

8) приложение № 2 изложить в редакции согласно приложению № 3 к настоящему приказу.

2. Установить перечень территориальных зон Барлакского сельсовета Мошковского района Новосибирской области, сведения о которых подлежат исключению из Единого государственного реестра недвижимости (приложение № 4).

3. Утвердить сведения о границах территориальных зон: Зона застройки индивидуальными жилыми домами в границах земель населенных пунктов села Барлак (БнЖин), Зона застройки индивидуальными жилыми домами в границах земель населенных пунктов поселка Октябрьский (ОнЖин), Зона смешанной и общественно-деловой застройки (Жсод), Многофункциональная общественно-деловая зона (Ом), Зона специализированной общественной застройки в границах земель населенных пунктов (нОс), Производственная зона (П), Производственная зона в границах земель населенных пунктов (нП), Зона объектов коммунального обслуживания в границах земель населенных пунктов (НИК), Зона объектов автомобильного транспорта (ТА), Зона уличной и дорожной сети (УДС), Зона ведения садового хозяйства (Ссх), Зона сельскохозяйственного использования (Си), Зона сельскохозяйственного использования в границах земель населенных пунктов (нСи), Зона ведения крестьянского фермерского хозяйства (СиКфх), Зона объектов отдыха (Р), Зона объектов отдыха в границах земель населенных пунктов (нР), Зона озелененных территорий общего пользования в границах земель населенных пунктов (нРтоп), Зона складирования и захоронения отходов (ДСп), Зона исторической застройки (ДИК) (приложение № 5).

4. Управлению архитектуры и градостроительства министерства строительства Новосибирской области (Тимонов Д.С.):

1) совместно с отделом информационного обеспечения министерства строительства Новосибирской области (Ибрагимов Г.Г.) опубликовать настоящий приказ на официальном сайте министерства строительства

Новосибирской области в информационно-телекоммуникационной сети Интернет в течение пяти рабочих дней со дня принятия настоящего приказа;

2) направить экземпляр настоящего приказа в администрацию Мошковского района Новосибирской области в течение пяти рабочих дней со дня принятия приказа для опубликования информации о принятии настоящего приказа в средствах массовой информации с указанием в публикации сведений о размещении на официальном сайте министерства строительства Новосибирской области в информационно-телекоммуникационной сети Интернет.

Министр

И.И. Шмидт

Приложение № 1
к приказу министерства строительства
Новосибирской области
от 21.07.21 № 495

Глава 11. Градостроительные регламенты в части видов разрешенного использования земельных участков и объектов капитального строительства (далее – вид РИ), предельных размеров земельных участков и предельных параметров разрешенного строительства, реконструкции объектов капитального строительства по территориальным зонам

40. Виды разрешенного использования земельных участков и объектов капитального строительства для территориальных зон, код вида РИ установлены в соответствии с классификатором видов разрешенного использования земельных участков, утвержденным приказом Федеральной службы государственной регистрации, кадастра и картографии от 10.11.2020 № П/0412

Таблица № 1

№ п.	Наименование территориальной зоны (код территориальной зоны)	Основные виды РИ (код вида РИ)	Условно разрешенные виды использования (код вида РИ)	Вспомогательные виды РИ (код вида РИ)
1	2	3	4	5
1	Жилые зоны			
1.1	Зона застройки индивидуальными жилыми домами (Жин)	Для индивидуального жилищного строительства (2.1) Для ведения личного подсобного хозяйства (приусадебный земельный участок) (2.2) Блокированная жилая застройка (2.3)	Малоэтажная многоквартирная жилая застройка (2.1.1) Обслуживание жилой застройки (2.7) Хранение автотранспорта (2.7.1) Коммунальное обслуживание (3.1) Социальное обслуживание (3.2) Бытовое обслуживание (3.3) Здравоохранение (3.4) Амбулаторно-поликлиническое обслуживание (3.4.1) Дошкольное, начальное и среднее	Не устанавливается

№ п.	Наименование территориальной зоны (код территориальной зоны)	Основные виды РИ (код вида РИ)	Условно разрешенные виды использования (код вида РИ)	Вспомогательные виды РИ (код вида РИ)
1	2	3	4	5
			<p>общее образование (3.5.1) Культурное развитие (3.6) Религиозное использование (3.7) Амбулаторное ветеринарное обслуживание (3.10.1) Деловое управление (4.1) Рынки (4.3) Магазины (4.4) Общественное питание (4.6) Гостиничное обслуживание (4.7) Служебные гаражи (4.9)</p>	
1.2	Зона застройки индивидуальными жилыми домами в границах земель населенных пунктов села Барлак (БнЖин)	<p>Для индивидуального жилищного строительства (2.1) Для ведения личного подсобного хозяйства (приусадебный земельный участок) (2.2) Блокированная жилая застройка (2.3) Здравоохранение (3.4) Амбулаторно-поликлиническое обслуживание (3.4.1) Дошкольное, начальное и среднее общее образование (3.5.1) Объекты культурно-досуговой деятельности (3.6.1) Земельные участки (территории) общего пользования (12.0) Улично-дорожная сеть (12.0.1) Благоустройство территории (12.0.2)</p>	<p>Малоэтажная многоквартирная жилая застройка (2.1.1) Хранение автотранспорта (2.7.1) Коммунальное обслуживание (3.1) Социальное обслуживание (3.2) Бытовое обслуживание (3.3) Культурное развитие (3.6) Религиозное использование (3.7) Амбулаторное ветеринарное обслуживание (3.10.1) Деловое управление (4.1) Рынки (4.3) Магазины (4.4) Общественное питание (4.6) Обеспечение занятий спортом в помещениях (5.1.2) Площадки для занятий спортом (5.1.3)</p>	Служебные гаражи (4.9)

№ п.	Наименование территориальной зоны (код территориальной зоны)	Основные виды РИ (код вида РИ)	Условно разрешенные виды использования (код вида РИ)	Вспомогательные виды РИ (код вида РИ)
1	2	3	4	5
1.3	Зона застройки индивидуальными жилыми домами в границах земель населенных пунктов поселка Октябрьский (ОнЖин)	Для индивидуального жилищного строительства (2.1) Для ведения личного подсобного хозяйства (приусадебный земельный участок) (2.2) Блокированная жилая застройка (2.3) Здравоохранение (3.4) Амбулаторно-поликлиническое обслуживание (3.4.1) Дошкольное, начальное и среднее общее образование (3.5.1) Объекты культурно-досуговой деятельности (3.6.1) Земельные участки (территории) общего пользования (12.0) Улично-дорожная сеть (12.0.1) Благоустройство территории (12.0.2)	Малоэтажная многоквартирная жилая застройка (2.1.1) Хранение автотранспорта (2.7.1) Коммунальное обслуживание (3.1) Социальное обслуживание (3.2) Бытовое обслуживание (3.3) Культурное развитие (3.6) Религиозное использование (3.7) Амбулаторное ветеринарное обслуживание (3.10.1) Деловое управление (4.1) Рынки (4.3) Магазины (4.4) Общественное питание (4.6) Обеспечение занятий спортом в помещениях (5.1.2) Площадки для занятий спортом (5.1.3)	Служебные гаражи (4.9)
1.4	Зона застройки малоэтажными жилыми домами (Жмл)	Малоэтажная многоквартирная жилая застройка (2.1.1) Блокированная жилая застройка (2.3)	Для индивидуального жилищного строительства (2.1) Среднеэтажная жилая застройка (2.5) Обслуживание жилой застройки (2.7) Хранение автотранспорта (2.7.1) Коммунальное обслуживание (3.1) Социальное обслуживание (3.2) Бытовое обслуживание (3.3) Здравоохранение (3.4) Амбулаторно-поликлиническое обслуживание (3.4.1) Дошкольное, начальное и среднее	Не устанавливается

№ п.	Наименование территориальной зоны (код территориальной зоны)	Основные виды РИ (код вида РИ)	Условно разрешенные виды использования (код вида РИ)	Вспомогательные виды РИ (код вида РИ)
1	2	3	4	5
			<p>общее образование (3.5.1) Культурное развитие (3.6) Религиозное использование (3.7) Амбулаторное ветеринарное обслуживание (3.10.1) Деловое управление (4.1) Рынки (4.3) Магазины (4.4) Общественное питание (4.6) Гостиничное обслуживание (4.7) Служебные гаражи (4.9)</p>	
1.5	Зона застройки среднеэтажными жилыми домами (Жс)	<p>Блокированная жилая застройка (2.3) Среднеэтажная жилая застройка (2.5) здравоохранение (3.4) Амбулаторно-поликлиническое обслуживание (3.4.1) Дошкольное, начальное и среднее общее образование (3.5.1) Объекты культурно-досуговой деятельности (3.6.1) Земельные участки (территории) общего пользования (12.0) Улично-дорожная сеть (12.0.1) Благоустройство территории (12.0.2)</p>	<p>Малоэтажная многоквартирная жилая застройка (2.1.1) Многоэтажная жилая застройка (высотная застройка) (2.6) Обслуживание жилой застройки (2.7) Хранение автотранспорта (2.7.1) Коммунальное обслуживание (3.1) Социальное обслуживание (3.2) Бытовое обслуживание (3.3) Культурное развитие (3.6) Религиозное использование (3.7) Амбулаторное ветеринарное обслуживание (3.10.1) Деловое управление (4.1) Рынки (4.3) Магазины (4.4) Общественное питание (4.6) Обеспечение занятий спортом в помещениях (5.1.2) Площадки для занятий спортом (5.1.3)</p>	Не устанавливается

№ п.	Наименование территориальной зоны (код территориальной зоны)	Основные виды РИ (код вида РИ)	Условно разрешенные виды использования (код вида РИ)	Вспомогательные виды РИ (код вида РИ)
1	2	3	4	5
1.6	Зона застройки многоэтажными жилыми домами (Жмн)	Многоэтажная жилая застройка (высотная застройка) (2.6)	Среднеэтажная жилая застройка (2.5) Обслуживание жилой застройки (2.7) Хранение автотранспорта (2.7.1) Коммунальное обслуживание (3.1) Социальное обслуживание (3.2) Бытовое обслуживание (3.3) Здравоохранение (3.4) Амбулаторно-поликлиническое обслуживание (3.4.1) Дошкольное, начальное и среднее общее образование (3.5.1) Культурное развитие (3.6) Религиозное использование (3.7) Амбулаторное ветеринарное обслуживание (3.10.1) Деловое управление (4.1) Рынки (4.3) Магазины (4.4) Общественное питание (4.6) Гостиничное обслуживание (4.7) Служебные гаражи (4.9)	Не устанавливается
1.7	Зона смешанной и общественно-деловой застройки (Жсод)	Для индивидуального жилищного строительства (2.1) Малозэтажная многоквартирная жилая застройка (2.1.1) Блокированная жилая застройка (2.3) Земельные участки (территории) общего пользования (12.0) Улично-дорожная сеть (12.0.1) Благоустройство территории (12.0.2)	Среднеэтажная жилая застройка (2.5) Обслуживание жилой застройки (2.7) Хранение автотранспорта (2.7.1) Гостиничное обслуживание (4.7) Служебные гаражи (4.9)	Не устанавливается

№ п.	Наименование территориальной зоны (код территориальной зоны)	Основные виды РИ (код вида РИ)	Условно разрешенные виды использования (код вида РИ)	Вспомогательные виды РИ (код вида РИ)
1	2	3	4	5
		Коммунальное обслуживание (3.1) Социальное обслуживание (3.2) Бытовое обслуживание (3.3) Здравоохранение (3.4) Амбулаторно-поликлиническое обслуживание (3.4.1) Дошкольное, начальное и среднее общее образование (3.5.1) Культурное развитие (3.6) Религиозное использование (3.7) Амбулаторное ветеринарное обслуживание (3.10.1) Деловое управление (4.1) Рынки (4.3) Магазины (4.4) Общественное питание (4.6) Площадки для занятий спортом (5.1.3)		
2	Общественно-деловые зоны			
2.1	Многофункциональная общественно-деловая зона (Ом)	Малоэтажная многоквартирная жилая застройка (2.1.1) Среднеэтажная жилая застройка (2.5) Многоэтажная жилая застройка (высотная застройка) (2.6) Общественное использование объектов капитального строительства (3.0) Коммунальное обслуживание (3.1)	Использование лесов (10.0)	Не устанавливается

№ п.	Наименование территориальной зоны (код территориальной зоны)	Основные виды РИ (код вида РИ)	Условно разрешенные виды использования (код вида РИ)	Вспомогательные виды РИ (код вида РИ)
1	2	3	4	5
		<p>Предоставление коммунальных услуг (3.1.1)</p> <p>Административные здания организаций, обеспечивающих предоставление коммунальных услуг (3.1.2)</p> <p>Социальное обслуживание (3.2)</p> <p>Дома социального обслуживания (3.2.1)</p> <p>Оказание социальной помощи населению (3.2.2)</p> <p>Оказание услуг связи (3.2.3)</p> <p>Общежития (3.2.4)</p> <p>Бытовое обслуживание (3.3)</p> <p>Здравоохранение (3.4)</p> <p>Амбулаторно-поликлиническое обслуживание (3.4.1)</p> <p>Стационарное медицинское обслуживание (3.4.2)</p> <p>Медицинские организации особого назначения (3.4.3)</p> <p>Образование и просвещение (3.5)</p> <p>Дошкольное, начальное и среднее общее образование (3.5.1)</p> <p>Среднее и высшее профессиональное образование (3.5.2)</p> <p>Культурное развитие (3.6)</p> <p>Объекты культурно-досуговой</p>		

№ п.	Наименование территориальной зоны (код территориальной зоны)	Основные виды РИ (код вида РИ)	Условно разрешенные виды использования (код вида РИ)	Вспомогательные виды РИ (код вида РИ)
1	2	3	4	5
		деятельности (3.6.1) Парки культуры и отдыха (3.6.2) Цирки и зверинцы (3.6.3) Религиозное использование (3.7) Осуществление религиозных обрядов (3.7.1) Религиозное управление и образование (3.7.2) Общественное управление (3.8) Государственное управление (3.8.1) Представительская деятельность (3.8.2) Обеспечение научной деятельности (3.9) Обеспечение деятельности в области гидрометеорологии и смежных с ней областях (3.9.1) Проведение научных исследований (3.9.2) Проведение научных испытаний (3.9.3) Ветеринарное обслуживание (3.10) Амбулаторное ветеринарное обслуживание (3.10.1) Приюты для животных (3.10.2) Предпринимательство (4.0) Деловое управление (4.1) Объекты торговли (торговые центры, торгово-развлекательные центры)		

№ п.	Наименование территориальной зоны (код территориальной зоны)	Основные виды РИ (код вида РИ)	Условно разрешенные виды использования (код вида РИ)	Вспомогательные виды РИ (код вида РИ)
1	2	3	4	5
		(комплексы) (4.2) Рынки (4.3) Магазины (4.4) Банковская и страховая деятельность (4.5) Общественное питание (4.6) Гостиничное обслуживание (4.7) Развлечения (4.8) Развлекательные мероприятия (4.8.1) Проведение азартных игр (4.8.2) Проведение азартных игр в игорных зонах (4.8.3) Служебные гаражи (4.9) Объекты дорожного сервиса (4.9.1) Заправка транспортных средств (4.9.1.1) Обеспечение дорожного отдыха (4.9.1.2) Автомобильные мойки (4.9.1.3) Ремонт автомобилей (4.9.1.4) Выставочно-ярмарочная деятельность (4.10) Земельные участки (территории) общего пользования (12.0) Улично-дорожная сеть (12.0.1) Благоустройство территории (12.0.2)		
2.2	Зона специализированной общественной	Хранение автотранспорта (2.7.1) Коммунальное обслуживание (3.1)	Амбулаторное ветеринарное обслуживание (3.10.1) Приюты для животных (3.10.2)	Не устанавливается

№ п.	Наименование территориальной зоны (код территориальной зоны)	Основные виды РИ (код вида РИ)	Условно разрешенные виды использования (код вида РИ)	Вспомогательные виды РИ (код вида РИ)
1	2	3	4	5
	застройки (Ос)	Социальное обслуживание (3.2) Бытовое обслуживание (3.3) Здоровоохранение (3.4) Образование и просвещение (3.5) Дошкольное, начальное и среднее общее образование (3.5.1) Среднее и высшее профессиональное образование (3.5.2) Культурное развитие (3.6) Религиозное использование (3.7) Общественное управление (3.8) Обеспечение научной деятельности (3.9) Обеспечение деятельности в области гидрометеорологии и смежных с ней областях (3.9.1) Предпринимательство (4.0) Деловое управление (4.1) Объекты торговли (торговые центры, торгово-развлекательные центры (комплексы) (4.2) Рынки (4.3) Магазины (4.4) Банковская и страховая деятельность (4.5) Общественное питание (4.6) Гостиничное обслуживание (4.7) Развлечения (4.8)	Объекты дорожного сервиса (4.9.1) Спорт (5.1) Склад (6.9)	

№ п.	Наименование территориальной зоны (код территориальной зоны)	Основные виды РИ (код вида РИ)	Условно разрешенные виды использования (код вида РИ)	Вспомогательные виды РИ (код вида РИ)
1	2	3	4	5
		Служебные гаражи (4.9) Выставочно-ярмарочная деятельность (4.10)		
2.3	Зона специализированной общественной застройки в границах земель населенных пунктов (нОс)	Хранение автотранспорта (2.7.1) Коммунальное обслуживание (3.1) Предоставление коммунальных услуг (3.1.1) Административные здания организаций, обеспечивающих предоставление коммунальных услуг (3.1.2) Социальное обслуживание (3.2) Дома социального обслуживания (3.2.1) Оказание социальной помощи населению (3.2.2) Оказание услуг связи (3.2.3) Общежития (3.2.4) Бытовое обслуживание (3.3) Здравоохранение (3.4) Амбулаторно-поликлиническое обслуживание (3.4.1) Стационарное медицинское обслуживание (3.4.2) Медицинские организации особого назначения (3.4.3) Образование и просвещение (3.5) Дошкольное, начальное и среднее общее образование (3.5.1)	Амбулаторное ветеринарное обслуживание (3.10.1) Приюты для животных (3.10.2) Обеспечение спортивно-зрелищных мероприятий (5.1.1) Обеспечение занятий спортом в помещениях (5.1.2) Площадки для занятий спортом (5.1.3) Оборудованные площадки для занятий спортом (5.1.4) Склад (6.9) Складские площадки (6.9.1)	Не устанавливается

№ п.	Наименование территориальной зоны (код территориальной зоны)	Основные виды РИ (код вида РИ)	Условно разрешенные виды использования (код вида РИ)	Вспомогательные виды РИ (код вида РИ)
1	2	3	4	5
		<p>Среднее и высшее профессиональное образование (3.5.2)</p> <p>Культурное развитие (3.6)</p> <p>Объекты культурно-досуговой деятельности (3.6.1)</p> <p>Парки культуры и отдыха (3.6.2)</p> <p>Цирки и зверинцы (3.6.3)</p> <p>Религиозное использование (3.7)</p> <p>Осуществление религиозных обрядов (3.7.1)</p> <p>Религиозное управление и образование (3.7.2)</p> <p>Общественное управление (3.8)</p> <p>Государственное управление (3.8.1)</p> <p>Представительская деятельность (3.8.2)</p> <p>Обеспечение научной деятельности (3.9)</p> <p>Обеспечение деятельности в области гидрометеорологии и смежных с ней областях (3.9.1)</p> <p>Проведение научных исследований (3.9.2)</p> <p>Проведение научных испытаний (3.9.3)</p> <p>Предпринимательство (4.0)</p> <p>Деловое управление (4.1)</p> <p>Объекты торговли (торговые центры, торгово-развлекательные центры)</p>		

№ п.	Наименование территориальной зоны (код территориальной зоны)	Основные виды РИ (код вида РИ)	Условно разрешенные виды использования (код вида РИ)	Вспомогательные виды РИ (код вида РИ)
1	2	3	4	5
		(комплексы) (4.2) Рынки (4.3) Магазины (4.4) Банковская и страховая деятельность (4.5) Общественное питание (4.6) Гостиничное обслуживание (4.7) Развлечения (4.8) Развлекательные мероприятия (4.8.1) Проведение азартных игр (4.8.2) Проведение азартных игр в игорных зонах (4.8.3) Служебные гаражи (4.9) Объекты дорожного сервиса (4.9.1) Заправка транспортных средств (4.9.1.1) Обеспечение дорожного отдыха (4.9.1.2) Автомобильные мойки (4.9.1.3) Ремонт автомобилей (4.9.1.4) Выставочно-ярмарочная деятельность (4.10) Земельные участки (территории) общего пользования (12.0) Улично-дорожная сеть (12.0.1) Благоустройство территории (12.0.2)		
2.4	Зона дошкольных образовательных организаций (ОсДс)	Дошкольное, начальное и среднее общее образование (3.5.1)	Не устанавливается	Не устанавливается

№ п.	Наименование территориальной зоны (код территориальной зоны)	Основные виды РИ (код вида РИ)	Условно разрешенные виды использования (код вида РИ)	Вспомогательные виды РИ (код вида РИ)
1	2	3	4	5
2.5	Зона общеобразовательных организаций (ОсШк)	Дошкольное, начальное и среднее общее образование (3.5.1)	Не устанавливается	Не устанавливается
2.6	Зона объектов культуры и искусства (ОсКи)	Культурное развитие (3.6)	Образование и просвещение (3.5)	Коммунальное обслуживание (3.1) Служебные гаражи (4.9)
2.7	Зона культовых зданий и сооружений (ОсР)	Религиозное использование (3.7)	Не устанавливается	Коммунальное обслуживание (3.1) Магазины (4.4) Общественное питание (4.6) Служебные гаражи (4.9)
2.8	Зона объектов торговли (ОмТ)	Объекты торговли (торговые центры, торговые центры (комплексы)) (4.2) Магазины (4.4)	Не устанавливается	Коммунальное обслуживание (3.1) Общественное питание (4.6) Служебные гаражи (4.9)
2.9	Зона объектов общественного питания (ОмОп)	Общественное питание (4.6)	Не устанавливается	Коммунальное обслуживание (3.1) Магазины (4.4) Служебные гаражи (4.9)
2.10	Зона объектов здравоохранения (ОсЗ)	Здравоохранение (3.4) Амбулаторно-поликлиническое обслуживание (3.4.1) Стационарное медицинское обслуживание (3.4.2)	Санаторная деятельность (9.2.1)	Коммунальное обслуживание (3.1) Бытовое обслуживание (3.3) Религиозное использование (3.7) Магазины (4.4) Общественное питание (4.6) Служебные гаражи (4.9)
2.11	Зона объектов коммунально-бытового назначения (ОмКБ)	Хранение автотранспорта (2.7.1) Бытовое обслуживание (3.3)	Магазины (4.4) Склад (6.9) Связь (6.8)	Не устанавливается

№ п.	Наименование территориальной зоны (код территориальной зоны)	Основные виды РИ (код вида РИ)	Условно разрешенные виды использования (код вида РИ)	Вспомогательные виды РИ (код вида РИ)
1	2	3	4	5
2.12	Зона исторической застройки (ДИК)	Историко-культурная деятельность (9.3)	Не устанавливается	Коммунальное обслуживание (3.1) Служебные гаражи (4.9) Спорт (5.1) Связь (6.8) Автомобильный транспорт (7.2) Трубопроводный транспорт (7.5)
3	Производственные зоны, зоны инженерной и транспортной инфраструктур			
3.1	Производственная зона (П)	Производственная деятельность (6.0) Недропользование (6.1) Тяжелая промышленность (6.2) Автомобилестроительная промышленность (6.2.1) Легкая промышленность (6.3) Фармацевтическая промышленность (6.3.1) Пищевая промышленность (6.4) Нефтехимическая промышленность (6.5) Строительная промышленность (6.6) Энергетика (6.7) Атомная энергетика (6.7.1) Связь (6.8) Склад (6.9) Складские площадки (6.9.1) Обеспечение космической деятельности (6.10) Целлюлозно-бумажная промышленность (6.11)	Хранение и переработка сельскохозяйственной продукции (1.15) Здравоохранение (3.4) Амбулаторно-поликлиническое обслуживание (3.4.1) Стационарное медицинское обслуживание (3.4.2) Медицинские организации особого назначения (3.4.3) Железнодорожные пути (7.1.1) Размещение автомобильных дорог (7.2.1) Использование лесов (10.0)	Предоставление коммунальных услуг (3.1.1) Проведение научных исследований (3.9.2) Проведение научных испытаний (3.9.3) Служебные гаражи (4.9) Трубопроводный транспорт (7.5) Благоустройство территории (12.0.2)

№ п.	Наименование территориальной зоны (код территориальной зоны)	Основные виды РИ (код вида РИ)	Условно разрешенные виды использования (код вида РИ)	Вспомогательные виды РИ (код вида РИ)
1	2	3	4	5
		Научно-производственная деятельность (6.12)		
3.2	Производственная зона в границах земель населенных пунктов (нП)	Производственная деятельность (6.0) Недропользование (6.1) Тяжелая промышленность (6.2) Автомобилестроительная промышленность (6.2.1) Легкая промышленность (6.3) Фармацевтическая промышленность (6.3.1) Пищевая промышленность (6.4) Нефтехимическая промышленность (6.5) Строительная промышленность (6.6) Энергетика (6.7) Атомная энергетика (6.7.1) Связь (6.8) Склад (6.9) Складские площадки (6.9.1) Обеспечение космической деятельности (6.10) Целлюлозно-бумажная промышленность (6.11) Научно-производственная деятельность (6.12) Земельные участки (территории) общего пользования (12.0) Улично-дорожная сеть (12.0.1) Благоустройство территории (12.0.2)	Хранение и переработка сельскохозяйственной продукции (1.15) Здравоохранение (3.4) Амбулаторно-поликлиническое обслуживание (3.4.1) Стационарное медицинское обслуживание (3.4.2) Медицинские организации особого назначения (3.4.3) Железнодорожные пути (7.1.1) Размещение автомобильных дорог (7.2.1) Общежития (3.2.4)	Предоставление коммунальных услуг (3.1.1) Проведение научных исследований (3.9.2) Проведение научных испытаний (3.9.3) Служебные гаражи (4.9) Трубопроводный транспорт (7.5)

№ п.	Наименование территориальной зоны (код территориальной зоны)	Основные виды РИ (код вида РИ)	Условно разрешенные виды использования (код вида РИ)	Вспомогательные виды РИ (код вида РИ)
1	2	3	4	5
3.3	Коммунально-складская зона (К)	Коммунальное обслуживание (3.1) Бытовое обслуживание (3.3) Выставочно-ярмарочная деятельность (4.10) Склад (6.9) Трубопроводный транспорт (7.5)	Не устанавливается	Деловое управление (4.1) Магазины (4.4) Банковская и страховая деятельность (4.5) Общественное питание (4.6) Служебные гаражи (4.9) Объекты дорожного сервиса (4.9.1) Связь (6.8) Железнодорожный транспорт (7.1) Автомобильный транспорт (7.2)
3.4	Зона объектов коммунального обслуживания (ИК)	Коммунальное обслуживание (3.1)	Не устанавливается	Служебные гаражи (4.9) Связь (6.8) Железнодорожный транспорт (7.1) Автомобильный транспорт (7.2)
3.5	Зона объектов коммунального обслуживания в границах земель населенных пунктов (НИК)	Коммунальное обслуживание (3.1) Предоставление коммунальных услуг (3.1.1) Административные здания организаций, обеспечивающих предоставление коммунальных услуг (3.1.2) Земельные участки (территории) общего пользования (12.0) Улично-дорожная сеть (12.0.1) Благоустройство территории (12.0.2)	Общежития (3.2.4) Здравоохранение (3.4) Амбулаторно-поликлиническое обслуживание (3.4.1) Стационарное медицинское обслуживание (3.4.2) Медицинские организации особого назначения (3.4.3)	Служебные гаражи (4.9) Связь (6.8) Железнодорожные пути (7.1.1) Размещение автомобильных дорог (7.2.1)
3.6	Зона объектов связи (ИС)	Связь (6.8)	Не устанавливается	Коммунальное обслуживание (3.1)

№ п.	Наименование территориальной зоны (код территориальной зоны)	Основные виды РИ (код вида РИ)	Условно разрешенные виды использования (код вида РИ)	Вспомогательные виды РИ (код вида РИ)
1	2	3	4	5
				Служебные гаражи (4.9)
3.7	Зона объектов железнодорожного транспорта (ТЖ)	Железнодорожный транспорт (7.1) Трубопроводный транспорт (7.5)	Автомобильный транспорт (7.2)	Коммунальное обслуживание (3.1) Деловое управление (4.1) Служебные гаражи (4.9) Связь (6.8)
3.8	Зона объектов автомобильного транспорта (ТА)	Служебные гаражи (4.9) Объекты дорожного сервиса (4.9.1) Заправка транспортных средств (4.9.1.1) Обеспечение дорожного отдыха (4.9.1.2) Автомобильные мойки (4.9.1.3) Ремонт автомобилей (4.9.1.4) Автомобильный транспорт (7.2) Размещение автомобильных дорог (7.2.1) Обслуживание перевозок пассажиров (7.2.2) Стоянки транспорта общего пользования (7.2.3) Трубопроводный транспорт (7.5)	Здравоохранение (3.4) Амбулаторно-поликлиническое обслуживание (3.4.1) Стационарное медицинское обслуживание (3.4.2) Медицинские организации особого назначения (3.4.3) Железнодорожные пути (7.1.1) Использование лесов (10.0)	Предоставление коммунальных услуг (3.1.1) Связь (6.8) Благоустройство территории (12.0.2)
3.9	Зона объектов воздушного транспорта (ТВз)	Воздушный транспорт (7.4) Трубопроводный транспорт (7.5)	Железнодорожный транспорт (7.1) Автомобильный транспорт (7.2)	Коммунальное обслуживание (3.1) Служебные гаражи (4.9) Связь (6.8)
3.10	Зона объектов трубопроводного транспорта (ТТ)	Трубопроводный транспорт (7.5)	Не устанавливается	Коммунальное обслуживание (3.1) Служебные гаражи (4.9) Связь (6.8) Автомобильный транспорт (7.2)

№ п.	Наименование территориальной зоны (код территориальной зоны)	Основные виды РИ (код вида РИ)	Условно разрешенные виды использования (код вида РИ)	Вспомогательные виды РИ (код вида РИ)
1	2	3	4	5
3.11	Зона уличной и дорожной сети (УДС)	Размещение автомобильных дорог (7.2.1) Обслуживание перевозок пассажиров (7.2.2) Стоянки транспорта общего пользования (7.2.3) Трубопроводный транспорт (7.5) Внеуличный транспорт (7.6) Земельные участки (территории) общего пользования (12.0) Улично-дорожная сеть (12.0.1) Благоустройство территории (12.0.2)	Хранение автотранспорта (2.7.1)	Коммунальное обслуживание (3.1)
4	Зоны сельскохозяйственного использования			
4.1	Зона животноводства (Сж)	Животноводство (1.7) Скотоводство (1.8) Звероводство (1.9) Птицеводство (1.10) Свиноводство (1.11) Выпас сельскохозяйственных животных (1.20)	Не устанавливается	Хранение и переработка сельскохозяйственной продукции (1.15) Обеспечение сельскохозяйственного производства (1.18)
4.2	Зона ведения садового хозяйства (Ссх)	Земельные участки общего назначения (13.0) Ведение садоводства (13.2)	Использование лесов (10.0)	Не устанавливается
4.3	Зона ведения огородничества (Со)	Земельные участки общего назначения (13.0) Ведение огородничества (13.1)	Не устанавливается	Не устанавливается
4.4	Зона сельскохозяйственного использования (Си)	Сельскохозяйственное использование (1.0) Растениеводство (1.1) Выращивание зерновых и иных	Водные объекты (11.0) Специальное пользование водными объектами (11.2) Гидротехнические сооружения (11.3)	Не устанавливается

№ п.	Наименование территориальной зоны (код территориальной зоны)	Основные виды РИ (код вида РИ)	Условно разрешенные виды использования (код вида РИ)	Вспомогательные виды РИ (код вида РИ)
1	2	3	4	5
		сельскохозяйственных культур (1.2) Овощеводство (1.3) Выращивание тонизирующих, лекарственных, цветочных культур (1.4) Садоводство (1.5) Выращивание льна и конопли (1.6) Животноводство (1.7) Скотоводство (1.8) Звероводство (1.9) Птицеводство (1.10) Свиноводство (1.11) Пчеловодство (1.12) Рыбоводство (1.13) Научное обеспечение сельского хозяйства (1.14) Хранение и переработка сельскохозяйственной продукции (1.15) Ведение личного подсобного хозяйства на полевых участках (1.16) Питомники (1.17) Обеспечение сельскохозяйственного производства (1.18) Сенокошение (1.19) Выпас сельскохозяйственных животных (1.20)	Использование лесов (10.0)	
4.5	Зона	Скотоводство (1.8)	Здравоохранение (3.4)	Не устанавливается

№ п.	Наименование территориальной зоны (код территориальной зоны)	Основные виды РИ (код вида РИ)	Условно разрешенные виды использования (код вида РИ)	Вспомогательные виды РИ (код вида РИ)
1	2	3	4	5
	сельскохозяйственного использования в границах земель населенных пунктов (нСи)	Звероводство (1.9) Птицеводство (1.10) Свиноводство (1.11) Рыбоводство (1.13) Научное обеспечение сельского хозяйства (1.14) Хранение и переработка сельскохозяйственной продукции (1.15) Обеспечение сельскохозяйственного производства (1.18) Земельные участки (территории) общего пользования (12.0) Улично-дорожная сеть (12.0.1) Благоустройство территории (12.0.2)	Амбулаторно-поликлиническое обслуживание (3.4.1) Стационарное медицинское обслуживание (3.4.2) Медицинские организации особого назначения (3.4.3)	
4.6	Зона рыбоводства (СиР)	Рыбоводство (1.13)	Не устанавливается	Хранение и переработка сельскохозяйственной продукции (1.15)
4.7	Зона ведения крестьянского фермерского хозяйства (СиКфх)	Растениеводство (1.1) Выращивание зерновых и иных сельскохозяйственных культур (1.2) Овощеводство (1.3) Выращивание тонирующих, лекарственных, цветочных культур (1.4) Садоводство (1.5) Выращивание льна и конопли (1.6) Животноводство (1.7)	Размещение автомобильных дорог (7.2.1) Водные объекты (11.0) Специальное пользование водными объектами (11.2) Гидротехнические сооружения (11.3) Использование лесов (10.0)	Не устанавливается

№ п.	Наименование территориальной зоны (код территориальной зоны)	Основные виды РИ (код вида РИ)	Условно разрешенные виды использования (код вида РИ)	Вспомогательные виды РИ (код вида РИ)
1	2	3	4	5
		Скотоводство (1.8) Звероводство (1.9) Птицеводство (1.10) Свиноводство (1.11) Пчеловодство (1.12) Рыбоводство (1.13) Хранение и переработка сельскохозяйственной продукции (1.15) Питомники (1.17) Обеспечение сельскохозяйственного производства (1.18) Сенокосение (1.19) Выпас сельскохозяйственных животных (1.20)		
4.8	Производственная зона сельскохозяйственных предприятий (СиПп)	Хранение и переработка сельскохозяйственной продукции (1.15) Обеспечение сельскохозяйственного производства (1.18)	Ветеринарное обслуживание (3.10) Автомобильный транспорт (7.2)	Коммунальное обслуживание (3.1) Служебные гаражи (4.9) Связь (6.8)
5	Зоны рекреационного назначения			
5.1	Зона объектов отдыха (Р)	Отдых (рекреация) (5.0) Спорт (5.1) Обеспечение спортивно-зрелищных мероприятий (5.1.1) Обеспечение занятий спортом в помещениях (5.1.2) Площадки для занятий спортом (5.1.3) Оборудованные площадки для	Здравоохранение (3.4) Амбулаторно-поликлиническое обслуживание (3.4.1) Стационарное медицинское обслуживание (3.4.2) Медицинские организации особого назначения (3.4.3) Размещение автомобильных дорог (7.2.1)	Предоставление коммунальных услуг (3.1.1) Служебные гаражи (4.9) Благоустройство территории (12.0.2)

№ п.	Наименование территориальной зоны (код территориальной зоны)	Основные виды РИ (код вида РИ)	Условно разрешенные виды использования (код вида РИ)	Вспомогательные виды РИ (код вида РИ)
1	2	3	4	5
		занятий спортом (5.1.4) Водный спорт (5.1.5) Авиационный спорт (5.1.6) Спортивные базы (5.1.7) Природно-познавательный туризм (5.2) Туристическое обслуживание (5.2.1) Охота и рыбалка (5.3) Причалы для маломерных судов (5.4) Поля для гольфа или конных прогулок (5.5)	Трубопроводный транспорт (7.5) Использование лесов (10.0)	
5.2	Зона объектов отдыха в границах земель населенных пунктов (нР)	Отдых (рекреация) (5.0) Спорт (5.1) Обеспечение спортивно-зрелищных мероприятий (5.1.1) Обеспечение занятий спортом в помещениях (5.1.2) Площадки для занятий спортом (5.1.3) Оборудованные площадки для занятий спортом (5.1.4) Водный спорт (5.1.5) Авиационный спорт (5.1.6) Спортивные базы (5.1.7) Природно-познавательный туризм (5.2) Туристическое обслуживание (5.2.1) Охота и рыбалка (5.3) Причалы для маломерных судов	Здравоохранение (3.4) Амбулаторно-поликлиническое обслуживание (3.4.1) Стационарное медицинское обслуживание (3.4.2) Медицинские организации особого назначения (3.4.3) Гостиничное обслуживание (4.7) Размещение автомобильных дорог (7.2.1) Трубопроводный транспорт (7.5)	Предоставление коммунальных услуг (3.1.1) Деловое управление (4.1) Магазины (4.4) Общественное питание (4.6) Служебные гаражи (4.9)

№ п.	Наименование территориальной зоны (код территориальной зоны)	Основные виды РИ (код вида РИ)	Условно разрешенные виды использования (код вида РИ)	Вспомогательные виды РИ (код вида РИ)
1	2	3	4	5
		(5.4) Поля для гольфа или конных прогулок (5.5) Земельные участки (территории) общего пользования (12.0) Улично-дорожная сеть (12.0.1) Благоустройство территории (12.0.2)		
5.3	Зона объектов спорта (Рс)	Спорт (5.1)	Не устанавливается	Коммунальное обслуживание (3.1) Магазины (4.4) Общественное питание (4.6) Служебные гаражи (4.9) Связь (6.8) Автомобильный транспорт (7.2) Трубопроводный транспорт (7.5)
5.4	Зона озелененных территорий общего пользования (Ртоп)	Охрана природных территорий (9.1)	Не устанавливается	Не устанавливается
5.5	Зона озелененных территорий общего пользования в границах земель населенных пунктов (нРтоп)	Парки культуры и отдыха (3.6.2) Охрана природных территорий (9.1) Резервные леса (10.4) Земельные участки (территории) общего пользования (12.0) Улично-дорожная сеть (12.0.1) Благоустройство территории (12.0.2)	Здравоохранение (3.4) Амбулаторно-поликлиническое обслуживание (3.4.1) Стационарное медицинское обслуживание (3.4.2) Медицинские организации особого назначения (3.4.3) Размещение автомобильных дорог (7.2.1)	Не устанавливается
5.6	Зона объектов туристического обслуживания (РТ)	Природно-познавательный туризм (5.2) Туристическое обслуживание	Не устанавливается	Коммунальное обслуживание (3.1) Служебные гаражи (4.9)

№ п.	Наименование территориальной зоны (код территориальной зоны)	Основные виды РИ (код вида РИ)	Условно разрешенные виды использования (код вида РИ)	Вспомогательные виды РИ (код вида РИ)
1	2	3	4	5
		(5.2.1)		Связь (6.8) Автомобильный транспорт (7.2) Трубопроводный транспорт (7.5)
5.7	Зона лесов (Л)	Не устанавливается		
6.	Зоны специального назначения			
6.1	Зона кладбищ (ДКл)	Ритуальная деятельность (12.1)	Автомобильный транспорт (7.2)	Коммунальное обслуживание (3.1) Бытовое обслуживание (3.3) Религиозное использование (3.7) Служебные гаражи (4.9) Связь (6.8)
6.2	Зона складирования и захоронения отходов (ДСп)	Специальная деятельность (12.2)	Размещение автомобильных дорог (7.2.1) Использование лесов (10.0)	Предоставление коммунальных услуг (3.1.1)
7.	Зоны размещения военных объектов и иные зоны специального назначения:			
7.1	Зона режимных территорий (РежТ)	Обеспечение обороны и безопасности (8.0) Обеспечение вооруженных сил (8.1) Охрана Государственной границы Российской Федерации (8.2) Обеспечение внутреннего правопорядка (8.3) Обеспечение деятельности по исполнению наказаний (8.4)	Не устанавливается	Коммунальное обслуживание (3.1) Предоставление коммунальных услуг (3.1.1) Административные здания организаций, обеспечивающих предоставление коммунальных услуг (3.1.2) Деловое управление (4.1) Служебные гаражи (4.9) Связь (6.8) Трубопроводный транспорт (7.5) Автомобильный транспорт (7.2) Размещение автомобильных дорог (7.2.1)

№ п.	Наименование территориальной зоны (код территориальной зоны)	Основные виды РИ (код вида РИ)	Условно разрешенные виды использования (код вида РИ)	Вспомогательные виды РИ (код вида РИ)
1	2	3	4	5
				Обслуживание перевозок пассажиров (7.2.2) Стоянки транспорта общего пользования (7.2.3)
8	Иные территориальные зоны:			
8.1	Зона акваторий (В)	Не устанавливается		
8.2	Зона общего пользования водными объектами (Воп)	Общее пользование водными объектами (11.1)	Не устанавливается	Коммунальное обслуживание (3.1) Автомобильный транспорт (7.2) Трубопроводный транспорт (7.5)
8.3	Зона гидротехнических сооружений (ВГ)	Гидротехнические сооружения (11.3)	Не устанавливается	Автомобильный транспорт (7.2) Коммунальное обслуживание (3.1) Служебные гаражи (4.9) Энергетика (6.7) Связь (6.8) Трубопроводный транспорт (7.5)
8.4	Зона территории общего пользования (ТОП)	Земельные участки (территории) общего пользования (12.0)	Не устанавливается	Зона территории общего пользования (ТОП)

Глава 12. Градостроительные регламенты в части видов разрешенного использования земельных участков и объектов капитального строительства, предельных размеров земельных участков и предельных параметров разрешенного строительства, реконструкции объектов капитального строительства по территориальным зонам

41. Предельные (минимальные и (или) максимальные) размеры земельных участков и предельные параметры разрешенного строительства, реконструкции объектов капитального строительства

Таблица № 2

№ п.	Наименование территориальной зоны (код)	предельные (минимальные и (или) максимальные) размеры земельных участков и предельные параметры разрешенного строительства, реконструкции объектов капитального строительства								
		Процент нежилых помещений в жилых домах, (процент) ¹		S min, (га)	S max, (га)	Отступ min, (м)	Этаж min, (ед.)	Этаж max, (ед.)	Процент застройки min, (процент)	Процент застройки max, (процент)
		min	max							
1	Жилые зоны									
1.1.	Зона застройки индивидуальными жилыми домами (Жин)			0,04 ²	0,1 ³	3	1	3	5	50
1.2.	Зона застройки индивидуальными жилыми домами в границах земель населенных пунктов села Барлак (БнЖин) ⁴			0,01	3,0	3	1	4	5	50
1.3.	Зона застройки индивидуальными жилыми домами в границах земель населенных пунктов поселка Октябрьский (ОнЖин) ⁵			0,01	3,0	3	1	4	5	50

¹ Процент общей площади объектов обслуживания жилой застройки во встроенных, пристроенных и встроенно-пристроенных помещениях многоквартирного дома к общей площади помещений дома в соответствии с приказом Федеральной службы государственной регистрации, кадастра и картографии от 10.11.2020 № П/0412 «Об утверждении классификатора видов разрешенного использования земельных участков».

² Установлено в соответствии с Законом Новосибирской области от 05.12.2016 № 112-ОЗ «Об отдельных вопросах регулирования земельных отношений на территории Новосибирской области» для земельных участков, находящихся в государственной собственности Новосибирской области или муниципальной собственности, а также земельных участков, государственная собственность на которые не разграничена.

³ Установлено в соответствии с Законом Новосибирской области от 05.12.2016 № 112-ОЗ «Об отдельных вопросах регулирования земельных отношений на территории Новосибирской области» для земельных участков, находящихся в государственной собственности Новосибирской области или муниципальной собственности, а также земельных участков, государственная собственность на которые не разграничена.

⁴ Не применяется для земельных участков занятых жилой застройкой. В отношении земельных участков занятых жилой застройкой применять предельные (минимальные и (или) максимальные) размеры земельных участков и предельные параметры разрешенного строительства, реконструкции объектов капитального строительства в соответствии с таблицей № 3.

№ п.	Наименование территориальной зоны (код)	предельные (минимальные и (или) максимальные) размеры земельных участков и предельные параметры разрешенного строительства, реконструкции объектов капитального строительства									
		Процент нежилых помещений в жилых домах, (процент) ¹		S min, (га)	S max, (га)	Отступ min, (м)	Этаж min, (ед.)	Этаж max, (ед.)	Процент застройки min, (процент)	Процент застройки max, (процент)	
		min	max								
1.4.	Зона застройки малоэтажными жилыми домами (Жмл)	Не устанавливается		15	0,035	10,0	3	1	4	20	40
1.5.	Зона застройки среднеэтажными жилыми (Жс)	Не устанавливается		20	0,1	150,0	3	5	8	20	40
1.6.	Зона застройки многоэтажными жилыми домами (Жмн)	Не устанавливается		20	0,1	10,0	3	9	25	10	30
1.7.	Зона смешанной и общественно-деловой застройки (Жсод)	Не устанавливается		20	0,1	5,0	3	1	8	10	30
2	Общественно-деловые зоны										
2.1.	Многофункциональная общественно-деловая зона (Ом) ⁶				0,1	5,0	3	1	25	10	50
2.2.	Зона объектов торговли (ОмТ)				0,02	1,0	3	1	8	30	50
2.3.	Зона объектов общественного питания (ОмОп)				0,02	1,0	3	1	4	40	50
2.4.	Зона объектов коммунально-бытового назначения (ОмКБ)	20	Не устанавливается		0,018	10,0	Не устанавливается	1	4	Не устанавливается	
2.5.	Зона специализированной общественной застройки (Ос)				0,1	5,0	3	1	4	20	50
2.6.	Зона специализированной общественной застройки в границах				0,1	150,0	3	1	10	10	50

⁵ Не применяется для земельных участков занятых жилой застройкой. В отношении земельных участков занятых жилой застройкой применять предельные (минимальные и (или) максимальные) размеры земельных участков и предельные параметры разрешенного строительства, реконструкции объектов капитального строительства в соответствии с таблицей 3.

⁶ Не применяется для земельных участков занятых жилой застройкой. В отношении земельных участков занятых жилой застройкой применять предельные (минимальные и (или) максимальные) размеры земельных участков и предельные параметры разрешенного строительства, реконструкции объектов капитального строительства в соответствии с таблицей 3.

№ п.	Наименование территориальной зоны (код)	предельные (минимальные и (или) максимальные) размеры земельных участков и предельные параметры разрешенного строительства, реконструкции объектов капитального строительства								
		Процент нежилых помещений в жилых домах, (процент) ¹		S min, (га)	S max, (га)	Отступ min, (м)	Этаж min, (ед.)	Этаж max, (ед.)	Процент застройки min, (процент)	Процент застройки max, (процент)
		min	max							
	земель населенных пунктов (нОс)									
2.7.	Зона культовых зданий и сооружений (ОсР)			0,1	15,0	3	1	4	40	50
2.8.	Зона дошкольных образовательных организаций (ОсДс)			0,1	5,0	6	1	4	20	50
2.9.	Зона общеобразовательных организаций (ОсШк)			1,0	10,0	6	1	4	20	50
2.10.	Зона объектов культуры и искусства (ОсКи)			0,1	15,0	3	1	8	30	50
2.11.	Зона объектов здравоохранения (ОсЗ)			0,1	15,0	3	1	10	20	50
2.12.	Зона исторической застройки (ДИК)			0,1	50,0	3	1	10	10	50
3	Производственные зоны, зоны инженерной и транспортной инфраструктур									
3.1.	Производственная зона (П)			0,05	150,0	3	1	10	5	80
3.2.	Производственная зона в границах земель населенных пунктов (нП)			0,05	150,0	3	1	10	5	80
3.3.	Коммунально-складская зона (К)			0,2	50,0	3	1	10	10	80
3.4.	Зона объектов коммунального обслуживания (ИК)			Не устанавливается	50,0	Не устанавливается	1	10	Не устанавливается	
3.5.	Зона объектов коммунального обслуживания в границах земель населенных пунктов (нИК)			Не устанавливается			1	10	Не устанавливается	
3.6.	Зона объектов связи (ИС)			Не устанавливается	50,0	Не устанавливается	1	10	Не устанавливается	

№ п.	Наименование территориальной зоны (код)	предельные (минимальные и (или) максимальные) размеры земельных участков и предельные параметры разрешенного строительства, реконструкции объектов капитального строительства								
		Процент нежилых помещений в жилых домах, (процент) ¹		S min, (га)	S max, (га)	Отступ min, (м)	Этаж min, (ед.)	Этаж max, (ед.)	Процент застройки min, (процент)	Процент застройки max, (процент)
		min	max							
3.7.	Зона объектов железнодорожного транспорта (ТЖ)	Не устанавливается								
3.8.	Зона объектов автомобильного транспорта (ТА)	Не устанавливается								
3.9.	Зона объектов воздушного транспорта (ТВз)	Не устанавливается								
3.10.	Зона объектов трубопроводного транспорта (ТТ)	Не устанавливается								
3.11.	Зона уличной и дорожной сети (УДС)	Не устанавливается								
4	Зоны сельскохозяйственного использования									
4.1.	Зона сельскохозяйственного использования (Си)	Не устанавливается								
4.2.	Зона сельскохозяйственного использования в границах земель населенных пунктов (нСи)	Не устанавливается								
4.3.	Зона животноводства (Сж)	0,1	100,0	Не устанавливается	1	10	5	Не устанавливается		
4.4.	Зона ведения садового хозяйства (Ссх)	0,04	0,12	3	1	3	5	50		
4.5.	Зона ведения огородничества (Со)	0,01	0,15	Не устанавливается						
4.6.	Производственная зона сельскохозяйственных предприятий (СиПп)	0,1	50,0	Не устанавливается	1	10	Не устанавливается			
4.7.	Зона рыбоводства (СиР)	0,1	50,0	Не устанавливается	1	10	Не устанавливается			

№ п.	Наименование территориальной зоны (код)	предельные (минимальные и (или) максимальные) размеры земельных участков и предельные параметры разрешенного строительства, реконструкции объектов капитального строительства								
		Процент нежилых помещений в жилых домах, (процент) ¹		S min, (га)	S max, (га)	Отступ min, (м)	Этаж min, (ед.)	Этаж max, (ед.)	Процент застройки min, (процент)	Процент застройки max, (процент)
		min	max							
						ся				
4.8.	Зона ведения крестьянского фермерского хозяйства (СиКфх)			0,1	300,0	Не устанавливается	1	3	Не устанавливается	
5	Зоны рекреационного назначения									
5.1.	Зона озелененных территорий общего пользования (Ртоп)	Не устанавливается								
5.2.	Зона озелененных территорий общего пользования в границах земель населенных пунктов (нРтоп)	Не устанавливается								
5.3.	Зона объектов отдыха (Р)			0,1	200,0	3	1	4	5	50
5.4.	Зона объектов отдыха в границах земель населенных пунктов (нР)			0,1	50,0	3	1	4	5	50
5.5.	Зона объектов спорта (Рс)			0,1	50,0	3	1	10	5	50
5.6.	Зона объектов туристического обслуживания (РТ)			0,1	50,0	3	1	10	5	50
5.7.	Зона лесов (Л)	Не устанавливается								
6	Зоны специального назначения:									
6.1.	Зона кладбищ (ДКл)			0,01	40,0	Не устанавливается				
6.2.	Зона складирования и захоронения отходов (ДСп)	Не устанавливается								
7	Зоны размещения военных объектов и иные зоны специального назначения:									
7.1.	Зона режимных территорий (РежТ)	Не устанавливается								

№ п.	Наименование территориальной зоны (код)	предельные (минимальные и (или) максимальные) размеры земельных участков и предельные параметры разрешенного строительства, реконструкции объектов капитального строительства								
		Процент нежилых помещений в жилых домах, (процент) ¹		S min, (га)	S max, (га)	Отступ min, (м)	Этаж min, (ед.)	Этаж max, (ед.)	Процент застройки min, (процент)	Процент застройки max, (процент)
		min	max							
8	Иные территориальные зоны:									
8.1.	Зона акваторий (В)								Не устанавливается	
8.2.	Зона общего пользования водными объектами (Воп)								Не устанавливается	
8.3.	Зона гидротехнических сооружений (ВГ)								Не устанавливается	
8.4.	Зона территории общего пользования (ТОП)								Не устанавливается	

42. Предельные (минимальные и (или) максимальные) размеры земельных участков и предельные параметры разрешенного строительства, реконструкции объектов капитального строительства, устанавливаемые вне зависимости от принадлежности к территориальной зоне для видов разрешенного использования, применяемых для земельных участков в качестве основных видов разрешенного использования в единственном числе без дополнительных видов разрешенного использования

Таблица № 3

№ п.	Наименование вида разрешенного использования (код вида)	предельные (минимальные и (или) максимальные) размеры земельных участков и предельные параметры разрешенного строительства, реконструкции объектов капитального строительства								
		Процент нежилых помещений в жилых домах, (процент) ⁷		S min, (га) ⁸	S max, (га) ⁹	Отступ min, (м) ¹⁰	Этаж min, (ед.) ¹¹	Этаж max, (ед.) ¹²	Процент застроек и min, (процент) ¹³	Процент застройки max, (процент) ¹⁴
		min	max							
1.	Ведение личного подсобного хозяйства на полевых участках (1.16)			0,1	2,5	Не устанавливается				
2.	Обеспечение сельскохозяйственного производства (1.18)			Не устанавливается		3	Не устанавливается			
3.	Для индивидуального жилищного строительства (2.1)			0,03	0,3	1 ¹⁵ 3	1	3	6 ¹⁶ 3 ¹⁷ 1 ¹⁸	20 ¹⁹ 25 ²⁰

⁷ Процент общей площади объектов обслуживания жилой застройки во встроенных, пристроенных и встроенно-пристроенных помещениях многоквартирного дома к общей площади помещений дома в соответствии с приказом Федеральной службы государственной регистрации, кадастра и картографии от 10.11.2020 № П/0412 «Об утверждении классификатора видов разрешенного использования земельных участков». Применяется для многоквартирной жилой застройки.

⁸ S min - предельные минимальные размеры земельных участков

⁹ S max - предельные максимальные размеры земельных участков

¹⁰ Отступ min - минимальные отступы от границ земельных участков в целях определения мест допустимого размещения зданий, строений, сооружений, за пределами которых запрещено строительство зданий, строений, сооружений

¹¹ Этаж min - предельное минимальное количество надземных этажей зданий, строений, сооружений

¹² Этаж max - предельное максимальное количество надземных этажей зданий, строений, сооружений

¹³ Процент застройки min – минимальный процент застройки в границах земельного участка, без учета эксплуатируемой кровли подземных, подвальных, цокольных частей объектов

¹⁴ Процент застройки max – максимальный процент застройки в границах земельного участка, без учета эксплуатируемой кровли подземных, подвальных, цокольных частей объектов

¹⁵ Применяется для хозяйственных построек, бань и гаражей, не требующих получения разрешения на строительство.

¹⁶ Применяется для земельных участков площадью от 0,03 га до 0,06 га включительно.

¹⁷ Применяется для земельных участков площадью от 0,06 га до 0,12 га включительно.

¹⁸ Применяется для земельных участков площадью от 0,12 га до 0,3 га включительно.

¹⁹ Применяется для земельных участков площадью от 0,03 га до 0,06 га включительно.

№ п.	Наименование вида разрешенного использования (код вида)	предельные (минимальные и (или) максимальные) размеры земельных участков и предельные параметры разрешенного строительства, реконструкции объектов капитального строительства									
		Процент нежилых помещений в жилых домах, (процент) ⁷		S min, (га) ⁸	S max, (га) ⁹	Отступ min, (м) ¹⁰	Этаж min, (ед.) ¹¹	Этаж max, (ед.) ¹²	Процент застроек и min, (процент) ¹³	Процент застройки max, (процент) ¹⁴	
		min	max								
4.	Для ведения личного подсобного хозяйства (2.2)			0,03	0,3	1 ²¹ 3	1	3	6 ²² 3 ²³ 1 ²⁴	20 ²⁵ 25 ²⁶	
5.	Блокированная жилая застройка (2.3)			0,015	0,5	3 Не устанавливается ²⁷	1	3	20	70	
6.	Малоэтажная многоквартирная жилая застройка (2.1.1)	Не устанавливается	15	0,06	50,0	3	1	4	10	40	
7.	Среднеэтажная жилая застройка (2.5)	Не устанавливается	20	0,15	150,0	3	5	8	8	40	
8.	Многоэтажная жилая застройка (высотная застройка) (2.6)	Не устанавливается	15	0,25	250,00	3	9	25	5	30	
9.	Хранение автотранспорта (2.7.1)			0,0015	5,0	Не устанавливается	1	4	Не устанавливается		

²⁰ Применяется для земельных участков площадью от 0,06 га до 0,3 га включительно.

²¹ Применяется для хозяйственных построек, бань и гаражей, не требующих получения разрешения на строительство.

²² Применяется для земельных участков площадью от 0,03 га до 0,06 га включительно.

²³ Применяется для земельных участков площадью от 0,06 га до 0,12 га включительно.

²⁴ Применяется для земельных участков площадью от 0,12 га до 0,3 га включительно.

²⁵ Применяется для земельных участков площадью от 0,03 га до 0,06 га включительно.

²⁶ Применяется для земельных участков площадью от 0,06 га до 0,3 га включительно.

²⁷ Применяется по линии блокирования жилых домов.

№ п.	Наименование вида разрешенного использования (код вида)	предельные (минимальные и (или) максимальные) размеры земельных участков и предельные параметры разрешенного строительства, реконструкции объектов капитального строительства								
		Процент нежилых помещений в жилых домах, (процент) ⁷		S min, (га) ⁸	S max, (га) ⁹	Отступ min, (м) ¹⁰	Этаж min, (ед.) ¹¹	Этаж max, (ед.) ¹²	Процент застроек и min, (процент) ¹³	Процент застройки max, (процент) ¹⁴
		min	max							
						ся				
10.	Предоставление коммунальных услуг (3.1.1)			Не устанавливается			1	4	Не устанавливается	
11.	Административные здания организаций, обеспечивающих предоставление коммунальных услуг (3.1.2)			0,01	5,0	3	1	4	5	50
12.	Оказание услуг связи (3.2.3)			0,01	5,0	3	1	4	10	50
13.	Общезития (3.2.4)			0,01	5,0	3	1	8	10	50
14.	Бытовое обслуживание (3.3)			0,01	5,0	3	1	4	10	50
15.	Объекты культурно-досуговой деятельности (3.6.1)			0,01	5,0	3	1	4	10	50
16.	Парки культуры и отдыха (3.6.2)			Не устанавливается		3	1	4	Не устанавливается	
17.	Цирки и зверинцы (3.6.3)			0,01	50,0	3	1	4	10	50
18.	Осуществление религиозных обрядов (3.7.1)			Не устанавливается		3	1	4	Не устанавливается	
19.	Обеспечение деятельности в области гидрометеорологии и смежных с ней областях (3.9.1)			Не устанавливается						
20.	Магазины (4.4)			0,01	5,0	3	1	4	20	50
21.	Общественное питание (4.6)			0,01	5,0	3	1	4	20	50
22.	Гостиничное обслуживание (4.7)			0,01	5,0	3	1	4	20	50
23.	Служебные гаражи (4.9)			0,005	5,0	3	1	4	Не устанавливается	
24.	Объекты дорожного сервиса (4.9.1)			0,01	5,0	3	1	4	20	50
25.	Заправка транспортных средств (4.9.1.1)			0,01	5,0	3	1	4	20	60
26.	Обеспечение дорожного отдыха (4.9.1.2)			0,01	5,0	3	1	4	20	50
27.	Автомобильные мойки (4.9.1.3)			0,01	5,0	3	1	2	30	50
28.	Ремонт автомобилей (4.9.1.4)			0,01	5,0	3	1	2	20	50
29.	Обеспечение спортивно-зрелищных мероприятий (5.1.1)			1,0			6	1	8	5
30.	Обеспечение занятий спортом в помещениях (5.1.2)			0,1	10,0		6	1	4	5

№ п.	Наименование вида разрешенного использования (код вида)	предельные (минимальные и (или) максимальные) размеры земельных участков и предельные параметры разрешенного строительства, реконструкции объектов капитального строительства								
		Процент нежилых помещений в жилых домах, (процент) ⁷		S min, (га) ⁸	S max, (га) ⁹	Отступ min, (м) ¹⁰	Этаж min, (ед.) ¹¹	Этаж max, (ед.) ¹²	Процент застроек и min, (процент) ¹³	Процент застройки max, (процент) ¹⁴
		min	max							
31.	Площадки для занятий спортом (5.1.3)			0,01	10,0	Не устанавливается	1	2	Не устанавливается	
32.	Оборудованные площадки для занятий спортом (5.1.4)			0,01	10,0	Не устанавливается	1	2	Не устанавливается	
33.	Водный спорт (5.1.5)			0,05	10,0	Не устанавливается	1	4	Не устанавливается	
34.	Авиационный спорт (5.1.6)			1,0	100,0	Не устанавливается	1	4	Не устанавливается	
35.	Спортивные базы (5.1.7)			0,1	10,0	3	1	8	5	50
36.	Складские площадки (6.9.1)			0,05	10,0	Не устанавливается	1	2	Не устанавливается	
37.	Железнодорожный транспорт (7.1)					Не устанавливается				
38.	Автомобильный транспорт (7.2)					Не устанавливается				
39.	Водный транспорт (7.3)					Не устанавливается				
40.	Трубопроводный транспорт (7.5)					Не устанавливается				
41.	Охрана природных территорий (9.1)					Не устанавливается				
42.	Историко-культурная деятельность (9.3)					Не устанавливается				
43.	Общее пользование водными объектами (11.1)					Не устанавливается				
44.	Специальное пользование водными объектами (11.2)					Не устанавливается				

№ п.	Наименование вида разрешенного использования (код вида)	предельные (минимальные и (или) максимальные) размеры земельных участков и предельные параметры разрешенного строительства, реконструкции объектов капитального строительства								
		Процент нежилых помещений в жилых домах, (процент) ⁷		S min, (га) ⁸	S max, (га) ⁹	Отступ min, (м) ¹⁰	Этаж min, (ед.) ¹¹	Этаж max, (ед.) ¹²	Процент застройки и min, (процент) ¹³	Процент застройки max, (процент) ¹⁴
		min	max							
45.	Гидротехнические сооружения (11.3)	Не устанавливается								
46.	Земельные участки (территории) общего пользования (12.0)	Не устанавливается								
47.	Земельные участки общего назначения (13.0)	Не устанавливается								
48.	Ведение огородничества (13.1)			0,01	0,15	Не устанавливается				
49.	Ведение садоводства (13.2)			0,04	0,12	1 ²⁸ 3	1	3	5	50

²⁸ Применяется для хозяйственных построек, бань и гаражей, не требующих получения разрешения на строительство.

«Приложение № 1 лист № 1 к правилам землепользования и застройки
Барлакского сельсовета Мошковского района Новосибирской области
от 27.12.2019 № 722

**Карта градостроительного зонирования
Барлакского сельсовета
Мошковского района Новосибирской области**

Условные обозначения

- - границы Барлакского сельсовета Мошковского района Новосибирской области
- - границы населенных пунктов, утвержденных решением Совета депутатов Барлакского сельсовета Мошковского района Новосибирской области от 29.04.2012 № 105
- - границы населенных пунктов (сведения внесены в Единый государственный реестр недвижимости)

Жилые зоны

- Жин - зона застройки индивидуальными жилыми домами
- БнЖин - зона застройки индивидуальными жилыми домами в границах земель населенных пунктов села Барлак
- ОнЖин - зона застройки индивидуальными жилыми домами в границах земель населенных пунктов поселка Октябрьский
- Жмл - зона застройки малоэтажными жилыми домами
- Жс - зона застройки среднеэтажными жилыми домами
- Жмн - зона застройки многоэтажными жилыми домами
- Жсод - зона смешанной и общественно-деловой застройки

**Зоны размещения военных объектов и иные
зоны специального назначения**

- Ржт - зона режимных территорий

Общественно-деловые зоны

- Ом - многофункциональная общественно-деловая зона
- Ос - зона специализированной общественной застройки
- нОс - зона специализированной общественной застройки в границах земель населенных пунктов
- ОмКБ - зона объектов коммунально-бытового назначения
- ОсЗ - зона объектов здравоохранения
- ОсДв - зона дошкольных образовательных организаций
- ОсШк - зона общеобразовательных организаций
- ОсКи - зона объектов культуры и искусства
- ОсР - зона культовых зданий и сооружений
- ОмТ - зона объектов торговли
- ОмОп - зона объектов общественного питания
- дик - зона исторической застройки

Зоны сельскохозяйственного использования

- Ссз - зона ведения садового хозяйства
- Со - зона ведения огородничества
- Си - зона сельскохозяйственного использования
- нСи - зона сельскохозяйственного использования в границах земель населенных пунктов
- СиР - зона рыбоводства
- СиКФх - зона ведения крестьянского фермерского хозяйства
- СиПл - производственная зона сельскохозяйственных предприятий
- Сж - зона животноводства

**Производственные зоны, зоны инженерной
и транспортной инфраструктуры**

- П - производственная зона
- нП - производственная зона в границах земель населенных пунктов
- К - коммунально-складская зона
- ИК - зона объектов коммунального обслуживания
- нИК - зона объектов коммунального обслуживания в границах земель населенных пунктов
- ИС - зона объектов связи
- ТЖ - зона объектов железнодорожного транспорта
- ТА - зона объектов автомобильного транспорта
- ТВз - зона объектов воздушного транспорта
- ТТ - зона объектов трубопроводного транспорта
- удс - зона уличной и дорожной сети

Зоны рекреационного назначения

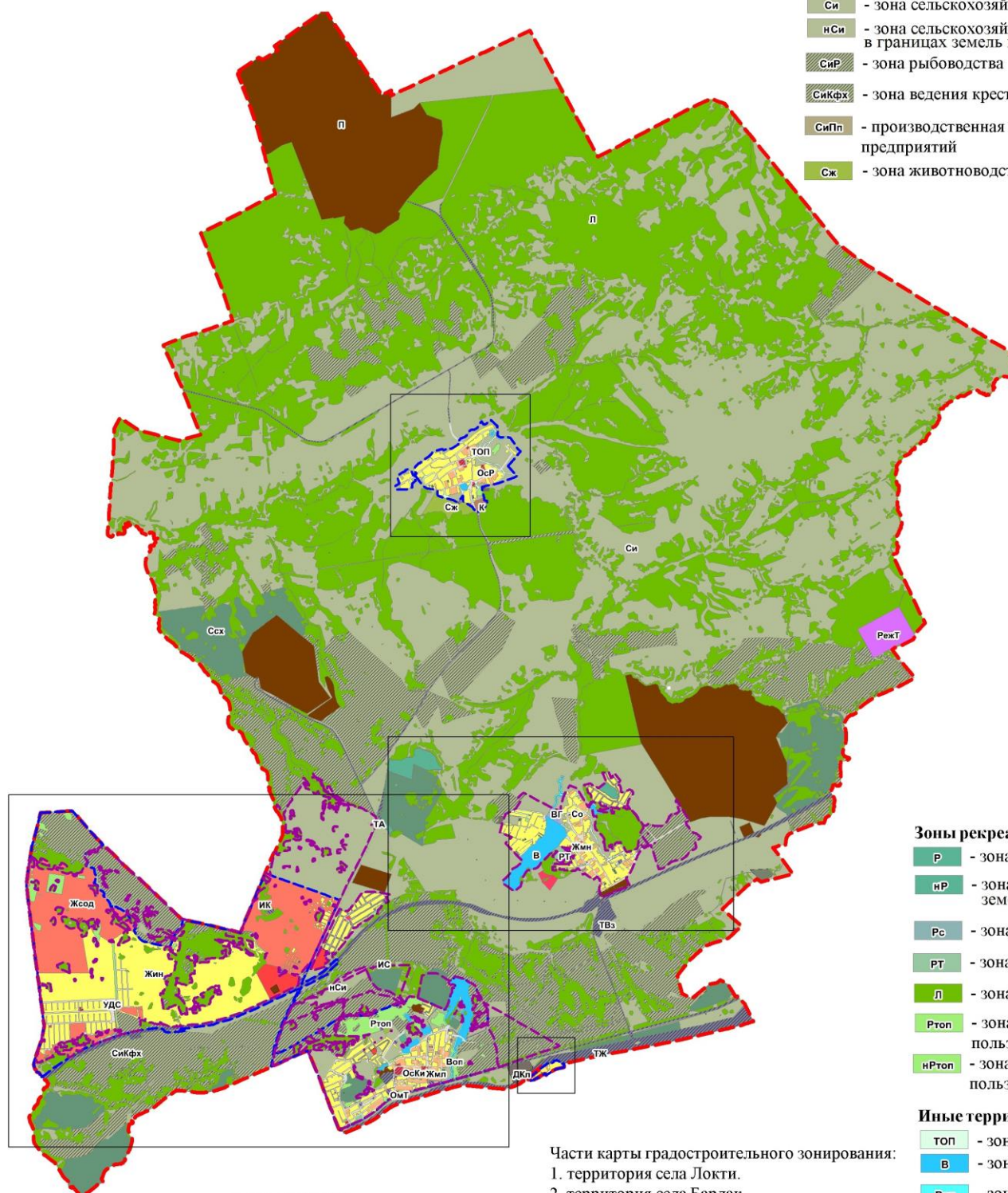
- Р - зона объектов отдыха
- нР - зона объектов отдыха в границах земель населенных пунктов
- Рс - зона объектов спорта
- РТ - зона объектов туристического обслуживания
- Л - зона лесов
- Ртоп - зона озелененных территорий общего пользования
- нРтоп - зона озелененных территорий общего пользования в границах земель населенных пунктов

Иные территориальные зоны

- топ - зона территории общего пользования
- В - зона акваторий
- Воп - зона общего пользования водными объектами
- вг - зона гидротехнических сооружений

Зоны специального назначения

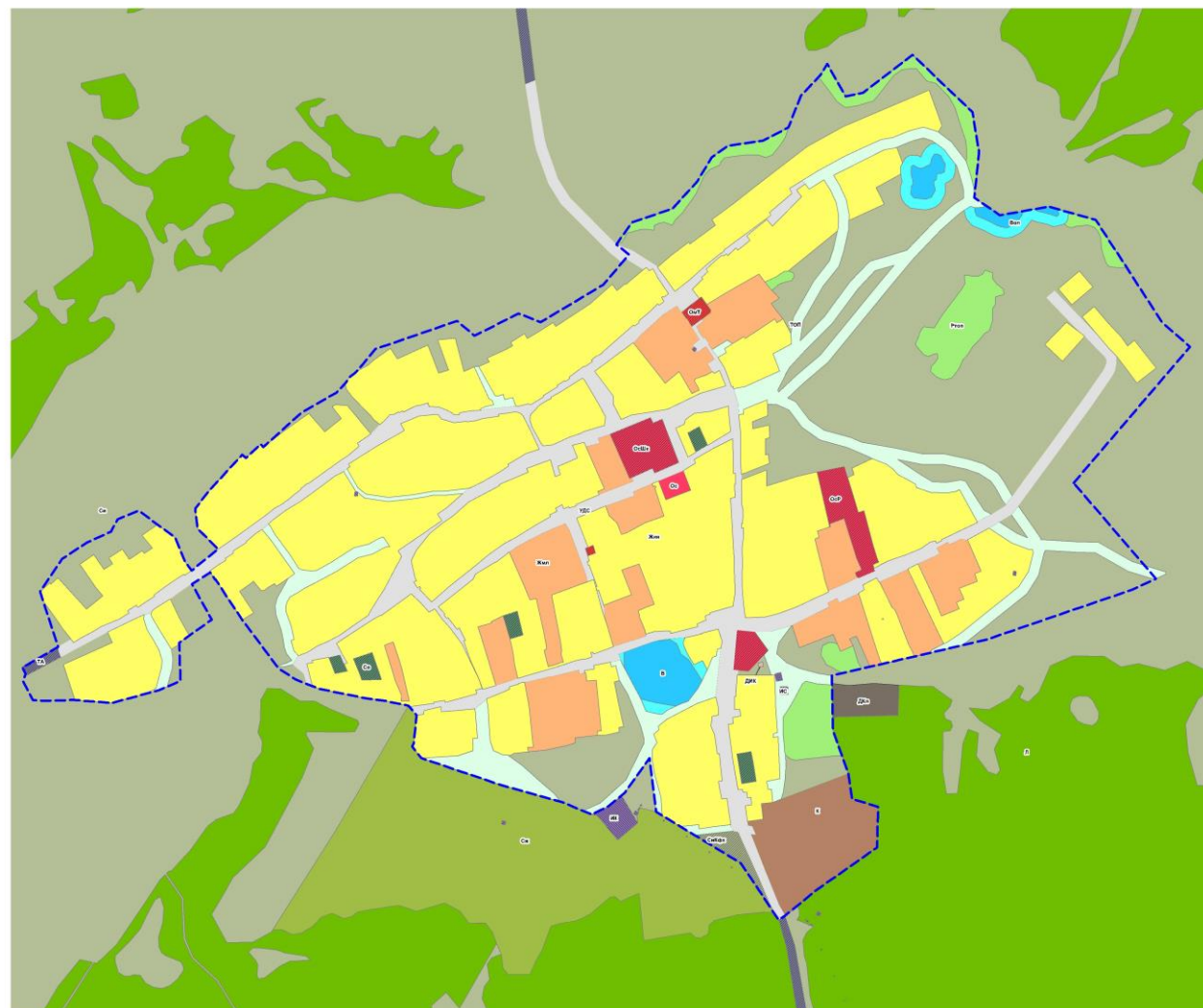
- ДКл - зона кладбищ
- ДСп - зона складирования и захоронения отходов



М 1:850000

Части карты градостроительного зонирования:
1. территория села Локти.
2. территория села Барлак.
3. территория поселка Октябрьский.
4. территория населенного пункта Барлак.

Карта градостроительного зонирования
Барлакского сельсовета Мошковского района Новосибирской области
Часть карты градостроительного зонирования.
Территория села Локти



Условные обозначения

--- - границы населенных пунктов, утвержденных решением
Совета депутатов Барлакского сельсовета Мошковского района
Новосибирской области от 29.04.2012 № 105

Жилые зоны

- Жин - зона застройки индивидуальными жилыми домами
- Жмл - зона застройки малоэтажными жилыми домами

Общественно-деловые зоны

- Ос - зона специализированной общественной застройки
- ОсШк - зона общеобразовательных организаций
- ОсСР - зона культовых зданий и сооружений
- ОсТ - зона объектов торговли
- дик - зона исторической застройки

**Производственные зоны, зоны инженерной и
транспортной инфраструктуры**

- К - коммунально-складская зона
- ИК - зона объектов коммунального обслуживания
- ИС - зона объектов связи
- ТА - зона объектов автомобильного транспорта
- УДС - зона уличной и дорожной сети

Зоны сельскохозяйственного использования:

- Силх - зона ведения личного подсобного хозяйства на полевых участках
- Сж - зона животноводства
- Со - зона ведения огородничества
- Си - зона сельскохозяйственного использования
- СикФх - зона ведения крестьянского фермерского хозяйства

Зоны рекреационного назначения

- Л - зона лесов
- Рзон - зона охраны природных территорий

Иные территориальные зоны

- В - зона акваторий
- Воп - зона общего пользования водными объектами
- топ - зона территории общего пользования

**Карта градостроительного зонирования
Барлакского сельсовета Мошковского района Новосибирской области
Часть карты градостроительного зонирования.
Территория села Барлак**

Условные обозначения

--- границы населенных пунктов, утвержденные приказом
Министерства строительства Новосибирской области
от 30.03.2020 № 190

Жилые зоны

- Жин** - зона застройки индивидуальными жилыми домами
- БнЖин** - зона застройки индивидуальными жилыми домами
в границах земель населенных пунктов села Барлак (БнЖин)
- Жмл** - зона застройки малоэтажными жилыми домами
- Жмн** - зона застройки многоэтажными жилыми домами

Общественно-деловые зоны

- Ос** - зона специализированной общественной застройки
- Ом** - многофункциональная общественно-деловая зона
- ОсШ** - зона общеобразовательных организаций
- ОсК** - зона объектов культуры и искусства
- ОсТ** - зона объектов торговли

Зоны специального назначения

- ДКл** - зона кладбищ

**Производственные зоны, зоны инженерной и
транспортной инфраструктуры**

- П** - производственная зона
- спП** - производственная зона в границах
земель населенных пунктов
- К** - коммунально-складская зона
- НИК** - зона объектов коммунального обслуживания
в границах земель населенных пунктов
- ИК** - зона объектов коммунального обслуживания
- ТА** - зона объектов автомобильного транспорта
- ТВз** - зона объектов воздушного транспорта
- ТТ** - зона объектов трубопроводного транспорта
- удс** - зона уличной и дорожной сети

Зоны сельскохозяйственного использования:

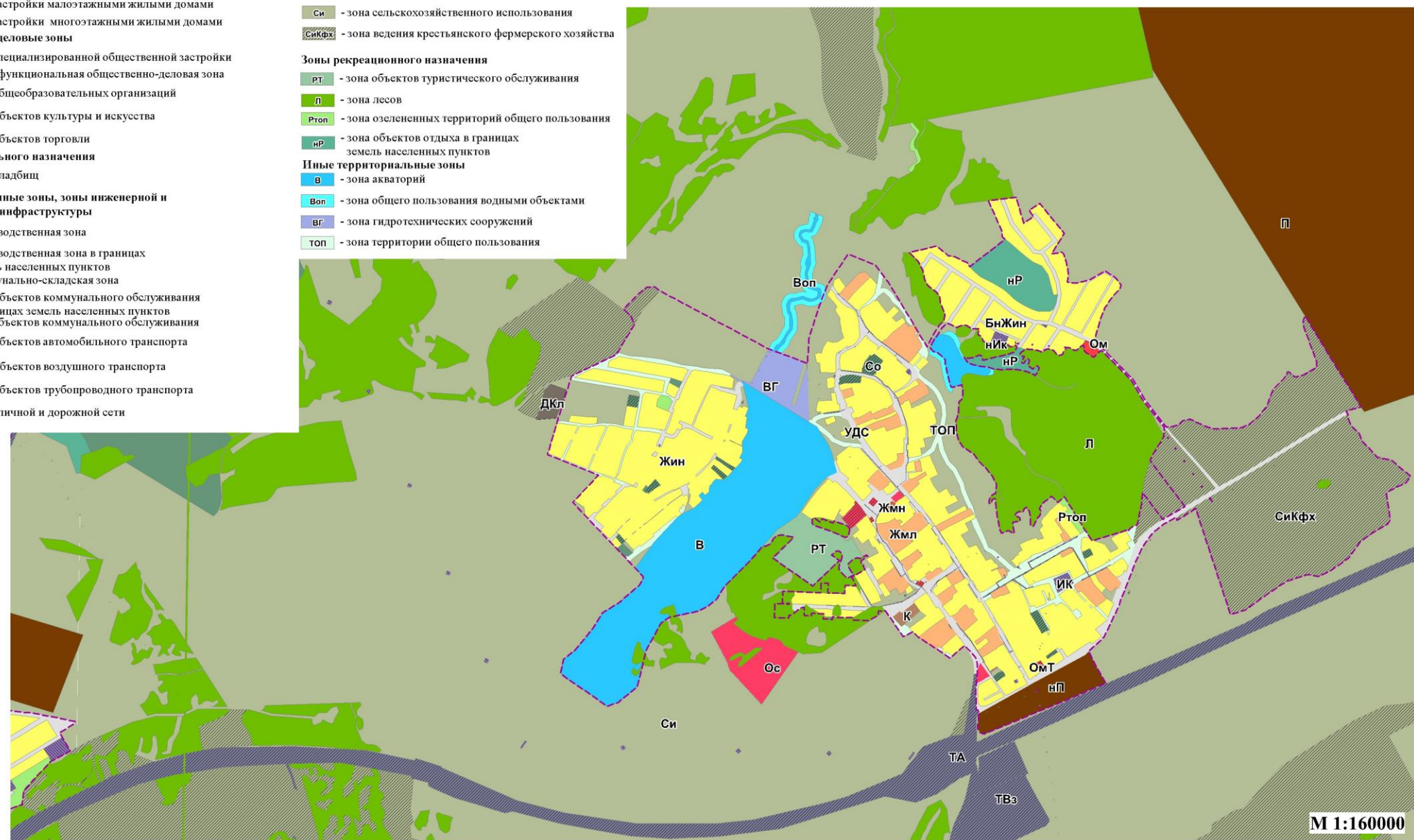
- Ссх** - зона ведения садового хозяйства
- Со** - зона ведения огородничества
- Си** - зона сельскохозяйственного использования
- СикФх** - зона ведения крестьянского фермерского хозяйства

Зоны рекреационного назначения

- РТ** - зона объектов туристического обслуживания
- Л** - зона лесов
- Ртоп** - зона озелененных территорий общего пользования
- нР** - зона объектов отдыха в границах
земель населенных пунктов

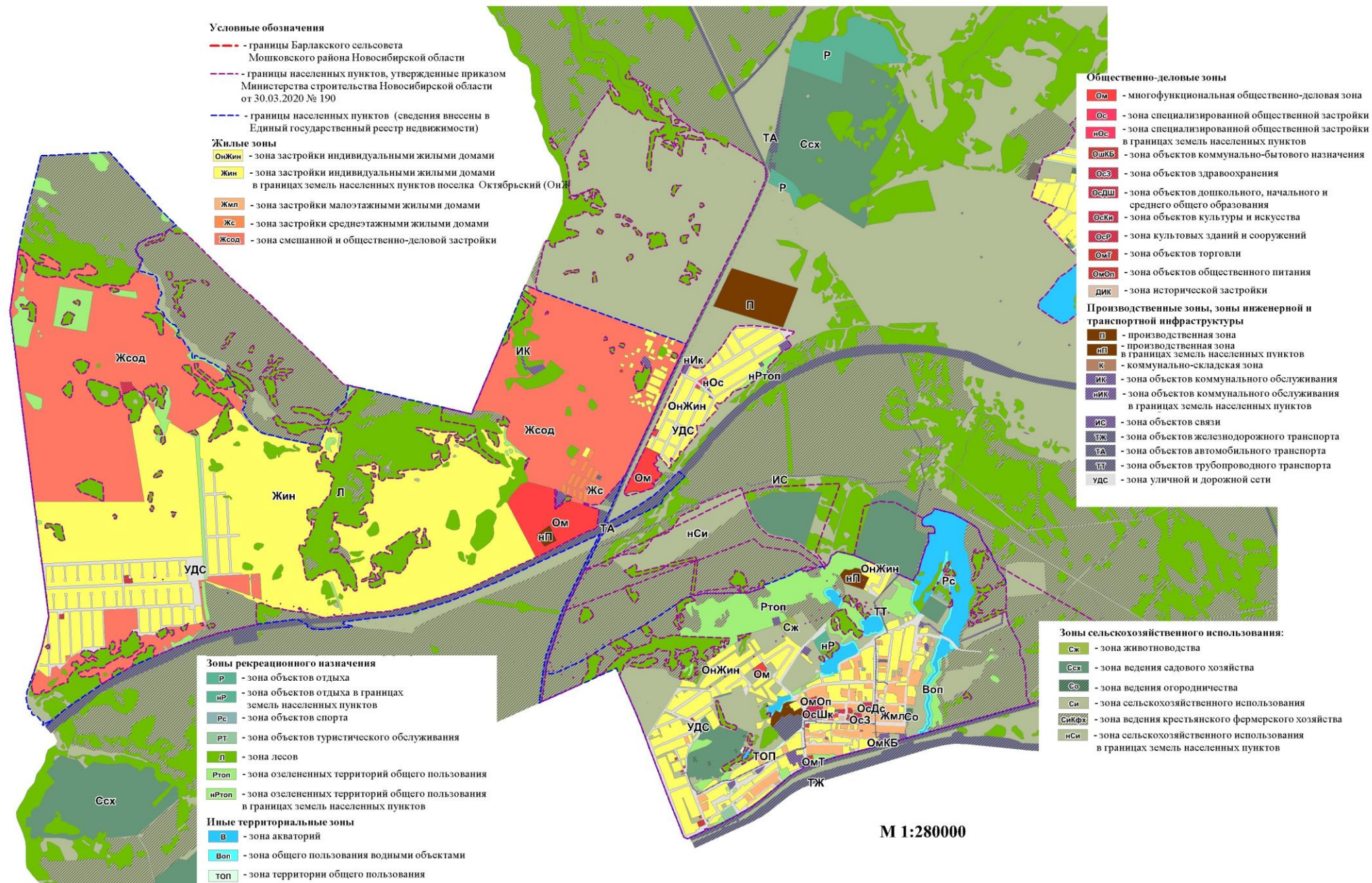
Иные территориальные зоны

- В** - зона акваторий
- Воп** - зона общего пользования водными объектами
- ВГ** - зона гидротехнических сооружений
- топ** - зона территории общего пользования



М 1:160000

Карта градостроительного зонирования
Барлакского сельсовета Мошковского района Новосибирской области
Часть карты градостроительного зонирования. Территория поселка Октябрьский



Приложение № 2 лист № 5
к приказу министерства строительства
Новосибирской области
от 21.07.21 № 495

Приложение № 1 лист № 5 к правилам землепользования и
застройки Барлакского сельсовета Мошковского района
Новосибирской области от 27.12.2019 № 722

**Карта градостроительного зонирования
Барлакского сельсовета Мошковского района Новосибирской области
Часть карты градостроительного зонирования.
Территория населенного пункта Барлак**



Условные обозначения

- границы Барлакского сельсовета
Мошковского района Новосибирской области
- границы населенных пунктов (сведения внесены в
Единый государственный реестр недвижимости)

Жилые зоны

- Жин - зона застройки индивидуальными жилыми домами
- Жмл - зона застройки малоэтажными жилыми домами

**Производственные зоны, зоны инженерной и
транспортной инфраструктуры**

- ИК - зона объектов коммунального обслуживания
- ТЖ - зона объектов железнодорожного транспорта
- ТА - зона объектов автомобильного транспорта

Зоны сельскохозяйственного использования:

- Ссх - зона ведения садового хозяйства
- Со - зона ведения огородничества
- Си - зона сельскохозяйственного использования
- СиКФх - зона ведения крестьянского фермерского хозяйства

Зоны рекреационного назначения

- Л - зона лесов

Зоны специального назначения

- ДКп - зона кладбищ

Иные территориальные зоны

- ТОП - зона территории общего пользования

М 1:30000

«Приложение № 2 к правилам землепользования и застройки
Барлакского сельсовета Мошковского района Новосибирской
области от 27.12.2019 № 722

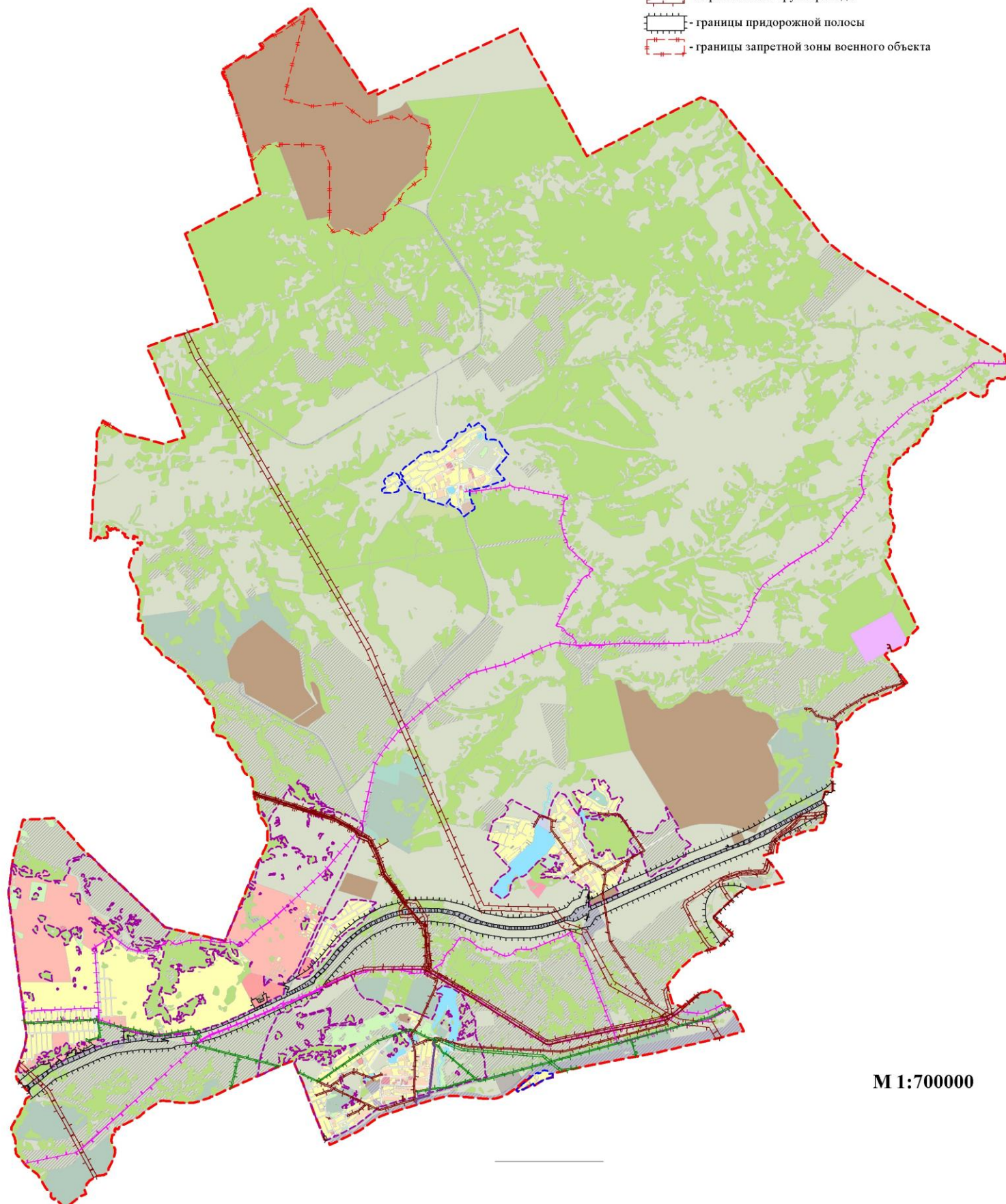
**Карта зон с особыми условиями
использования территории
Барлакского сельсовета Мошковского
района Новосибирской области**

Условные обозначения

- границы Барлакского сельсовета
Мошковского района Новосибирской области
- границы населенных пунктов, утвержденные приказом
Министерства строительства Новосибирской области
от 30.03.2020 № 190
- границы населенных пунктов (сведения внесены в
Единый государственный реестр недвижимости)

**Границы зон с особыми условиями
использования территории**

- охранный зона линий электропередач
- охранный зона линий связи
- охранный зона трубопровода
- границы придорожной полосы
- границы запретной зоны военного объекта



M 1:700000

Приложение № 4
к приказу министерства строительства
Новосибирской области
от 21.07.21 № 495

Перечень территориальных зон Барлакского сельсовета Мошковского района
Новосибирской области, сведения о которых подлежат исключению из Единого
государственного реестра недвижимости

№ п/п	Учетный номер	Кодовое обозначение	Наименование
1	2	3	4
1	54:18-7.4	П	Производственная зона
2	54:18-7.3	Ссх	Зона ведения садового хозяйства
3	54:18-7.124	Си	Зона сельскохозяйственного использования
4	54:18-7.17	СиПп	Производственная зона сельскохозяйственных предприятий
5	54:18-7.15	Дсп	Зона складирования и захоронения отходов