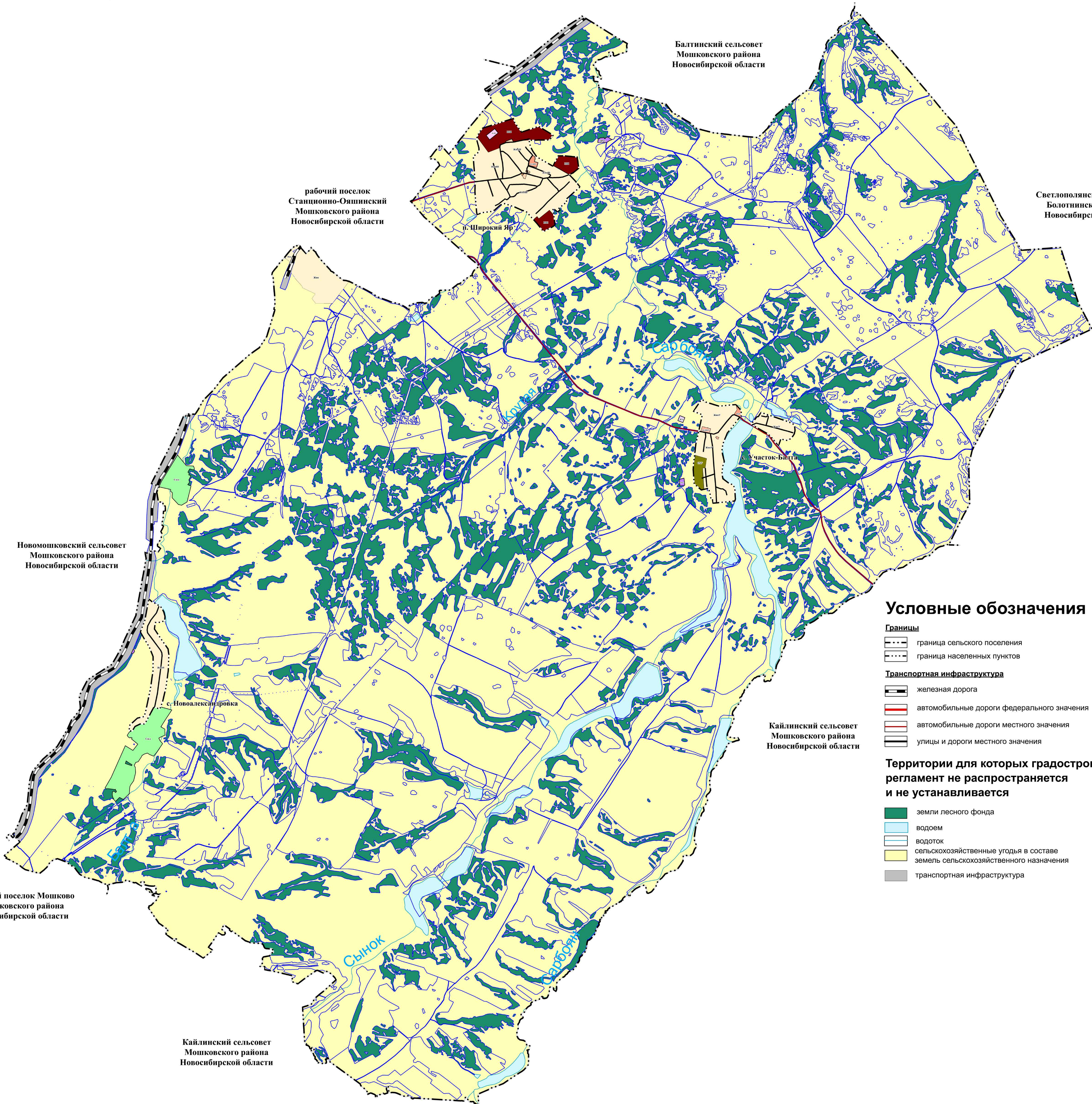


ПРАВИЛА ЗЕМЛЕПОЛЬЗОВАНИЯ И ЗАСТРОЙКИ
ШИРОКОЯРСКОГО СЕЛЬСОВЕТА МОШКОВСКОГО РАЙОНА
НОВОСИБИРСКОЙ ОБЛАСТИ
КАРТА ГРАДОСТРОИТЕЛЬНОГО ЗОНИРОВАНИЯ ТЕРРИТОРИИ
ПОСЕЛЕНИЯ
М 1:25000



Территориальные зоны (сельское поселение)

- Жилые зоны**
- зоны застройки индивидуальными жилыми домами и малотажными жилыми домами блокированной застройки (Жин)
- Зоны объектов инженерной и транспортной инфраструктуры**
- зона транспортной инфраструктуры (Т)
- Зоны сельскохозяйственного использования**
- зона предназначенная для ведения огородничества, садового и дачного хозяйства (Сосд)
- Зоны специального назначения**
- зона объектов специальной деятельности (ДСп)
 - зона ритуальной деятельности (ДРит)

Территориальные зоны (с. Широкий Яр)

- Жилые зоны**
- зоны застройки индивидуальными жилыми домами и малотажными жилыми домами блокированной застройки (ЖинШ)
- Общественно-деловые зоны**
- многофункциональная общественно-деловая зона (ОдШ)
 - зона объектов дошкольного, начального и среднего общего образования (ОсДШШ)
 - зона объектов торговли (ОсТШ)
- Производственные зоны**
- производственная зона (ПШ)

Территориальные зоны (с. Участок-Балта)

- Жилые зоны**
- зоны застройки индивидуальными жилыми домами и малотажными жилыми домами блокированной застройки (ЖинУ)
- Общественно-деловые зоны**
- многофункциональная общественно-деловая зона (ОдУ)
 - зона объектов дошкольного, начального и среднего общего образования (ОсДШУ)
- Зона сельскохозяйственного назначения**
- зона ельскохозяйственного использования (СХУ)

Территориальные зоны (п. Тасино)

- Жилые зоны**
- зоны застройки индивидуальными жилыми домами и малотажными жилыми домами блокированной застройки (ЖинТ)

Территориальные зоны (с. Новоалександровка)

- Жилые зоны**
- зоны застройки индивидуальными жилыми домами и малотажными жилыми домами блокированной застройки (ЖинТ)

Условные обозначения

- Границы**
- граница сельского поселения
 - граница населенных пунктов
- Транспортная инфраструктура**
- железная дорога
 - автомобильные дороги федерального значения
 - автомобильные дороги местного значения
 - улицы и дороги местного значения

Территории для которых градостроительный регламент не распространяется и не устанавливается

- земли лесного фонда
- водоем
- водоток
- сельскохозяйственные угодья в составе земель сельскохозяйственного назначения
- транспортная инфраструктура